

Tourismusentwicklung Schleswig-Holstein

November 2022

Stand: 30.01.2023

Foto © sh-tourismus.de/Pepe Lange

TA.SH 

Tourismus-Agentur
Schleswig-Holstein

Tourismusbilanz Schleswig-Holstein im Januar - November 2022

Ankünfte

(mit Camping)

8.419.255

(+34,5 % ggü. 2021)

(-0,5 ggü. 2019)

Übernachtungen

(mit Camping)

36.129.961

(+16,1 ggü. 2021)

(+5,0 % ggü. 2019)

Ø Aufenthaltsdauer

(mit Camping)

4,3 Tage

(-0,7 Tage ggü. 2021)

(+0,2 Tage ggü. 2019)

Angebote Betten (im November)

224.084

2021: 220.360

2019: 210.720

Geöffnete Betriebe (im November)

3.022

2021: 3.129

2019: 3.166

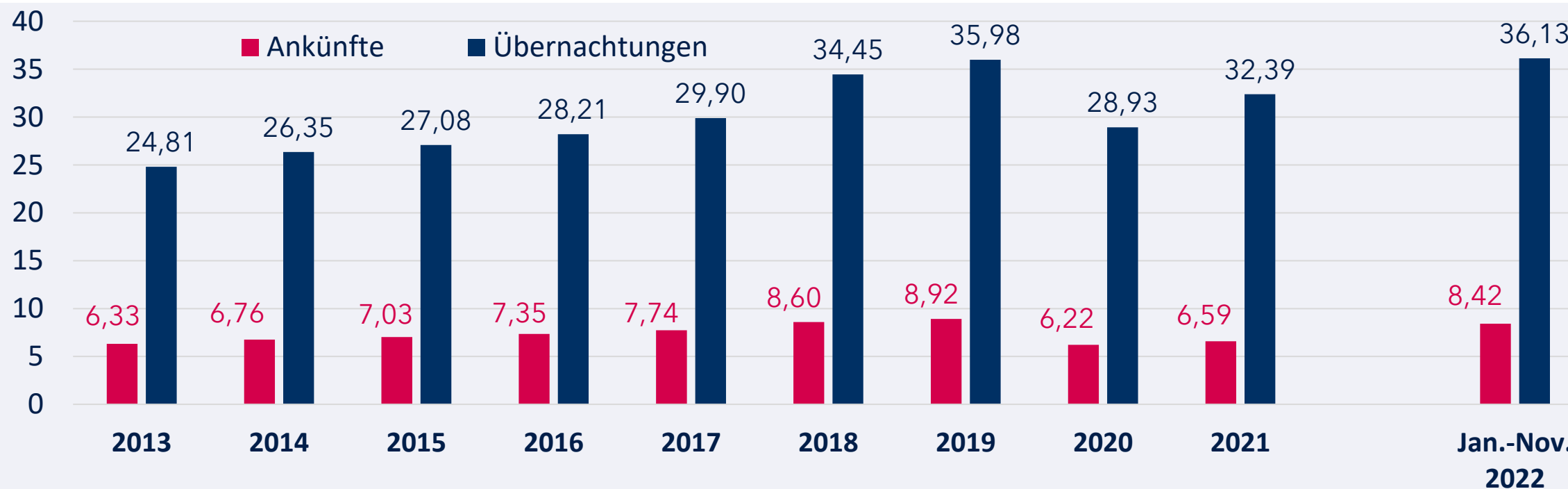
Bettenauslastung (im November)

22%

2021: 23%

2019: 24%

Ankünfte und Übernachtungen in SH im 10-Jahresvergleich (mit Camping)



Veränderung zum Vorjahr in %

Ankünfte	+3,0	+6,8	+4,0	+4,6	+5,2	+11,1	+3,8	-30,3	+6,1
Übernachtungen	+1,3	+6,2	+2,8	+4,1	+6,0	+15,3	+4,4	-19,6	+12,0

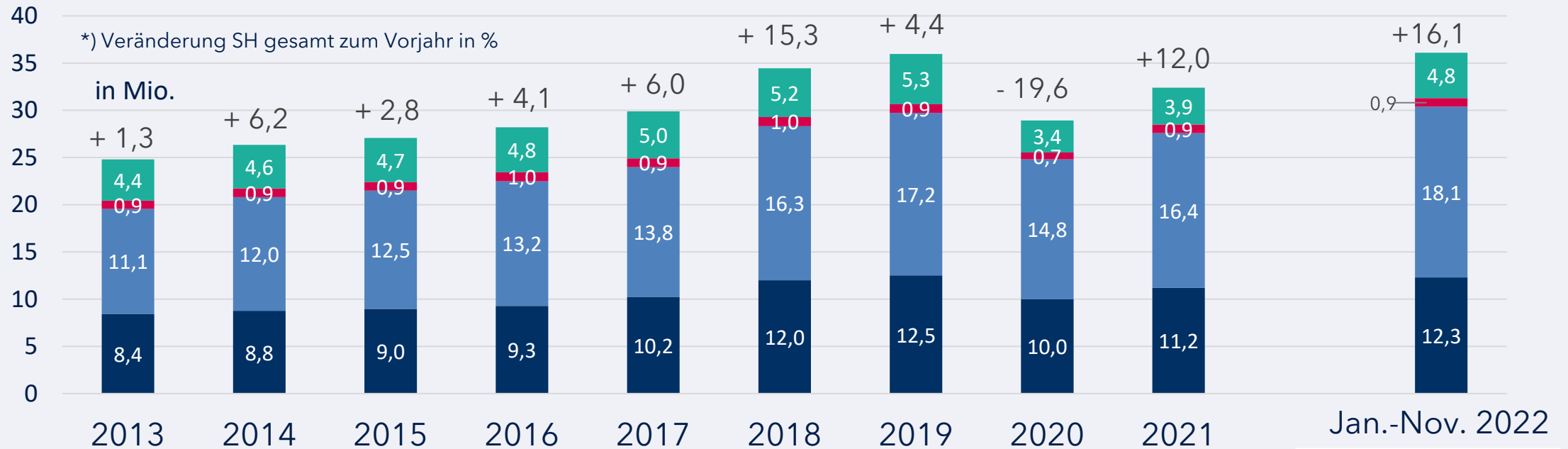
zu Jahr
2019 in %

zu Jahr 2021
in %

-0,5	+34,5
+5,0	+16,1

Hinweis: In den Jahren 2017 bis 2019 Überprüfung des Berichtskreises beachten

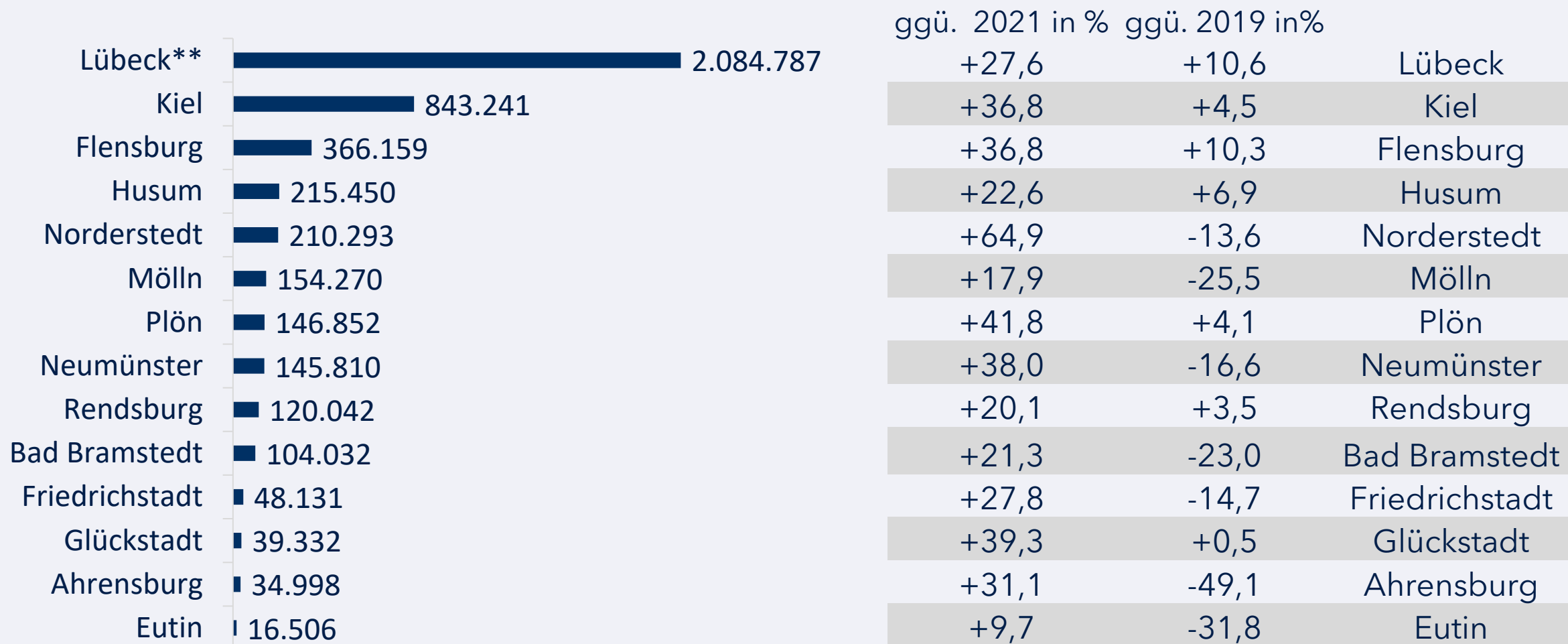
Übernachtungen in SH nach Reisegebieten im 10-Jahresvergleich (mit Camping)



Reisegebiet	2013	2014	2015	2016	2017	2018	2019	2020	2021
Nordsee	- 0,1	+ 3,9	+ 2,3	+ 3,6	+ 9,9	+ 17,6	+ 4,2	- 20,0	+ 11,6
Ostsee	+ 1,5	+ 8,3	+ 4,0	+ 5,3	+ 4,4	+ 18,5	+ 5,8	- 14,0	+ 11,1
Holstein. Schweiz	+ 1,3	+ 3,8	- 0,2	+ 6,4	- 3,8	+ 2,5	- 3,4	- 21,5	+ 19,0
Übriges Binnenland	+ 3,7	+ 5,9	+ 1,1	+ 1,7	+ 4,6	+ 3,9	+ 2,1	- 36,4	+ 15,2
MakS** (o.Camping)	+ 4,2	+ 4,7	+ 3,9	+ 0,7	+ 4,2	+ 5,2	+ 8,0	- 32,3	+ 14,6

Reisegebiet	zu 2019 in %	zu 2021 in %
Nordsee	+ 2,1	+ 14,1
Ostsee	+ 10,0	+ 14,4
Holstein. Schweiz	+ 5,2	+ 12,0
Übriges Binnenland	- 4,6	+ 30,0
MakS** (o.Camping)	+ 2,2	+ 31,1

Übernachtungen in den 14 MakS*-Städten im Januar - November 2022 (ohne Camping)

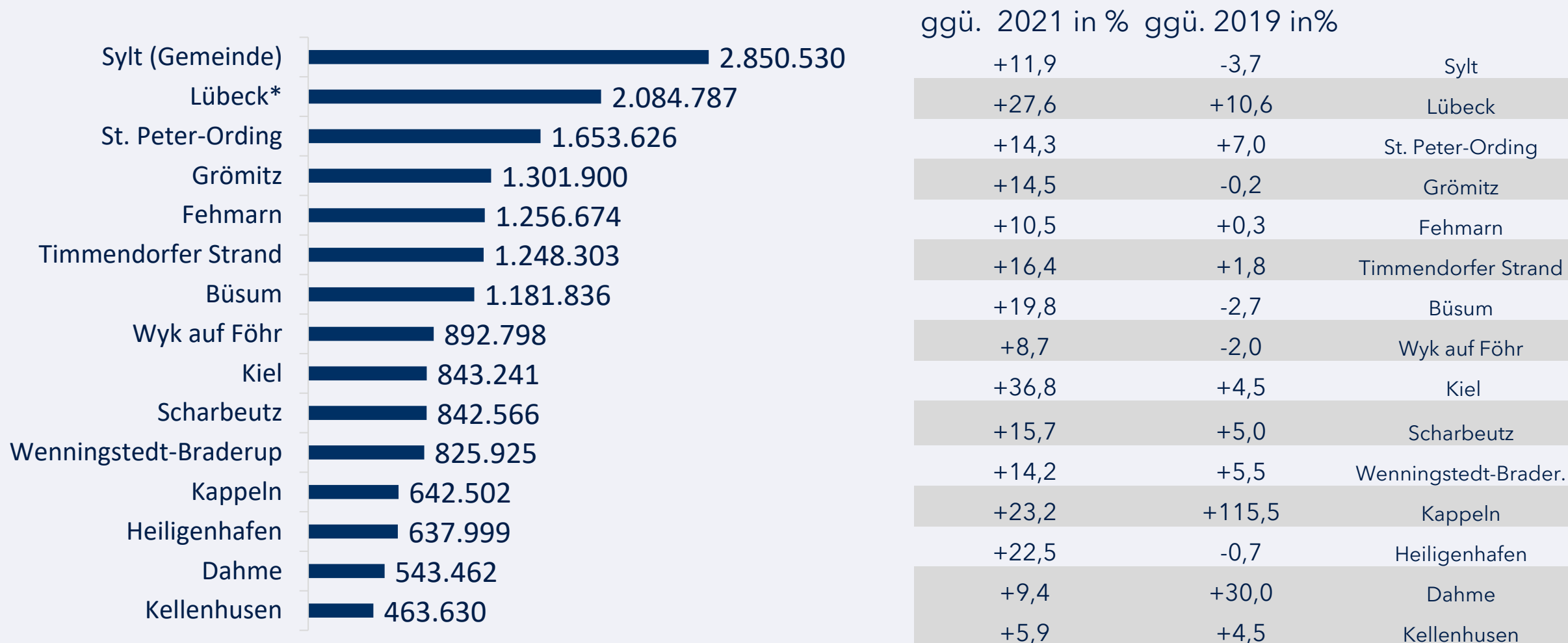


* MakS - Marketingkooperation Städte in Schleswig-Holstein e.V. (Verbund von 14 Städten in SH)

** mit Travemünde

Quelle: Statistikamt Nord

Übernachtungen in den TOP 15 Gemeinden im Januar - November 2022 (ohne Camping)

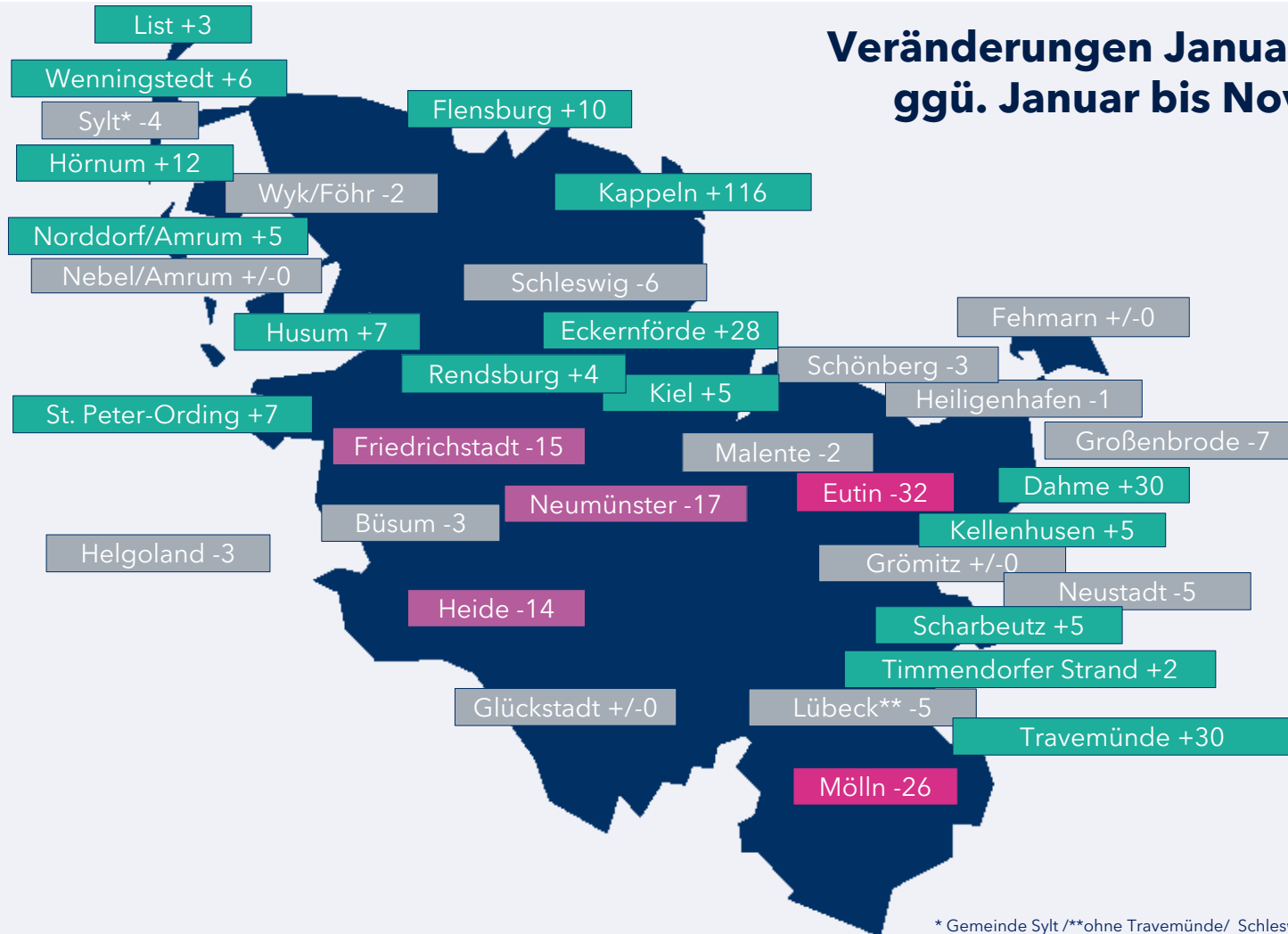


*mit Travemünde

Quelle: Statistikamt Nord

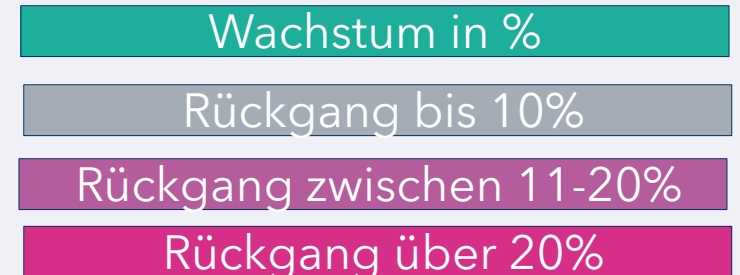
Veränderung der Übernachtungen in ausgewählten Orten & Gemeinden (ohne Camping)

Veränderungen Januar bis Nov. 2022
ggü. Januar bis Nov. 2019 in %



Schleswig-Holstein insgesamt: +2%

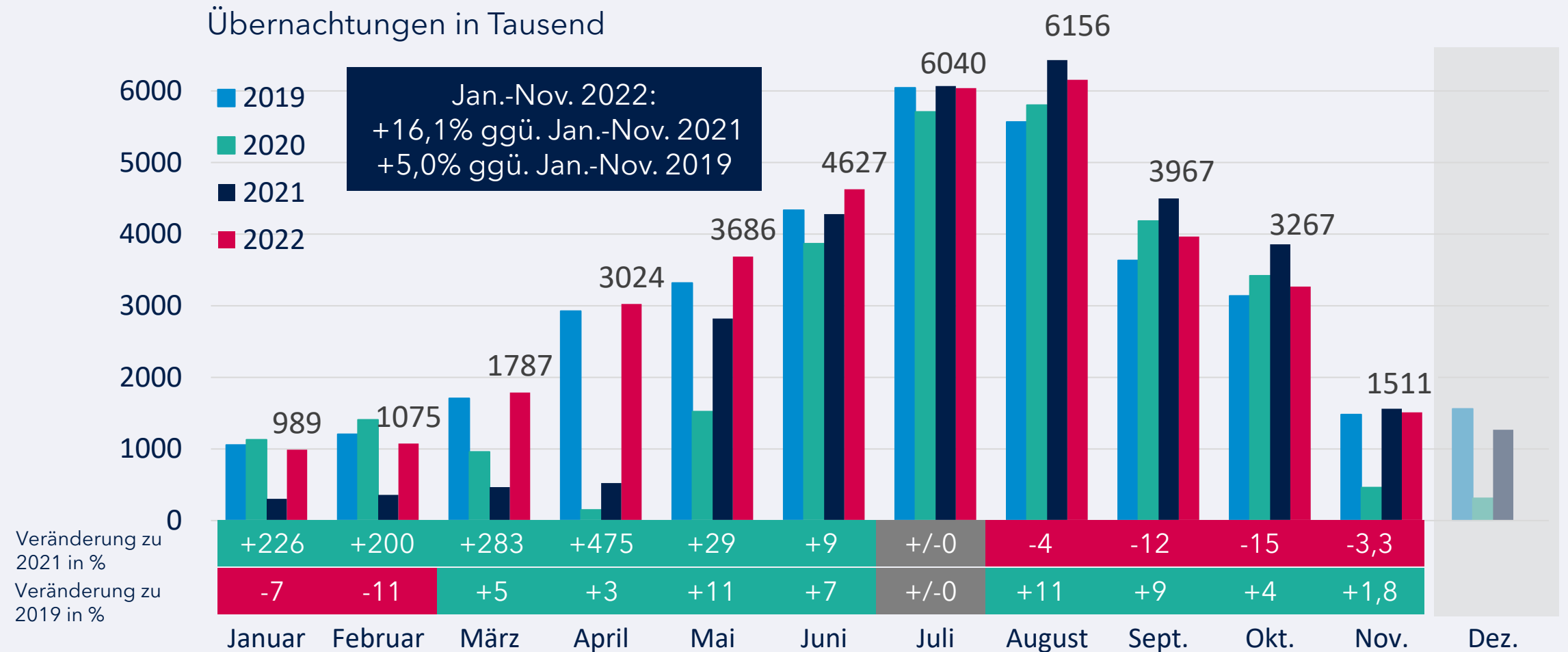
4 Gruppen:



* Gemeinde Sylt /**ohne Travemünde/ Schleswig-Holstein by Alexander Skowalsky from the Noun Project

Quelle: Statistikamt Nord

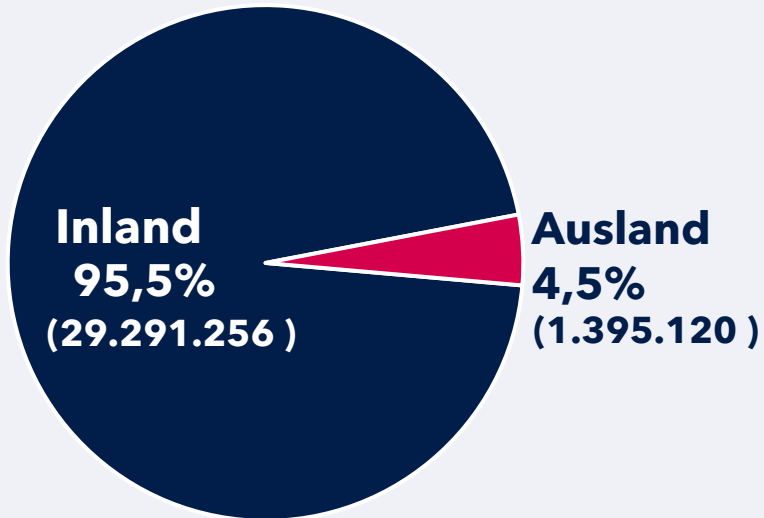
Übernachtungen in SH im Monatsvergleich 2019 bis November 2022 (mit Camping)



Quelle: Statistikamt Nord

Übernachtungen von Gästen aus dem Ausland Januar - November 2022 (ohne Camping)

Anteile in %



Änderung Rang ggü. VJ.	Top 7 Auslandsmärkte	Veränderung in %	
		ggü. 2021	ggü. 2019
→	Dänemark 429.356	+68,7	-36,8
→	Schweiz 152.309	+87,6	-6,8
→	Schweden 124.026	+131,2	-35,4
↗	Niederlande 99.618	+121,7	-0,2
↘	Polen 74.767	+40,5	-20,7
→	Österreich 69.425	+58,8	-14,1
→	Norwegen 53.786	+251,8	-14,5

Übernachtungen
Jan.–Nov. 2022
nach Herkunft
(ohne Camping)

ggü. 2021

SH gesamt: +19%

Inland gesamt: +17%

Ausland gesamt: +82%

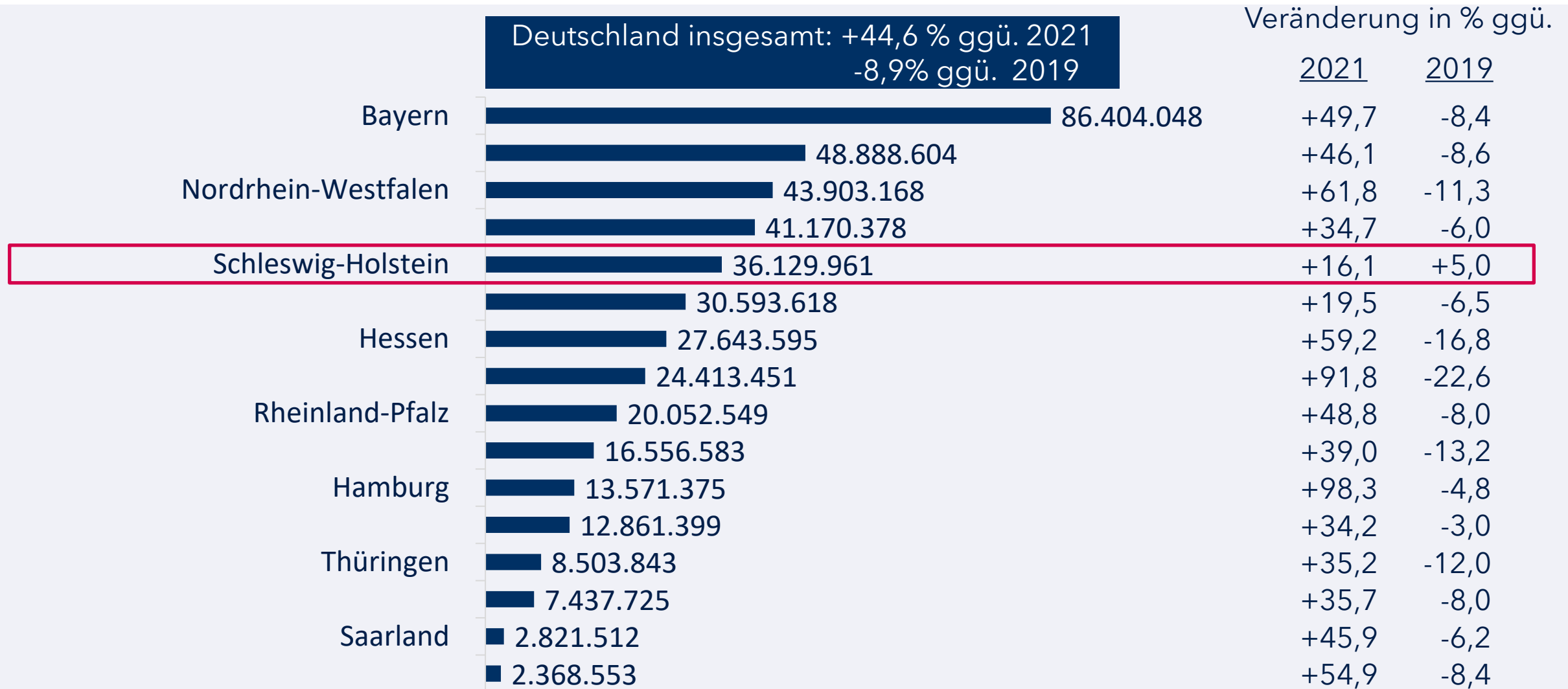
ggü. 2019

SH gesamt: +2%

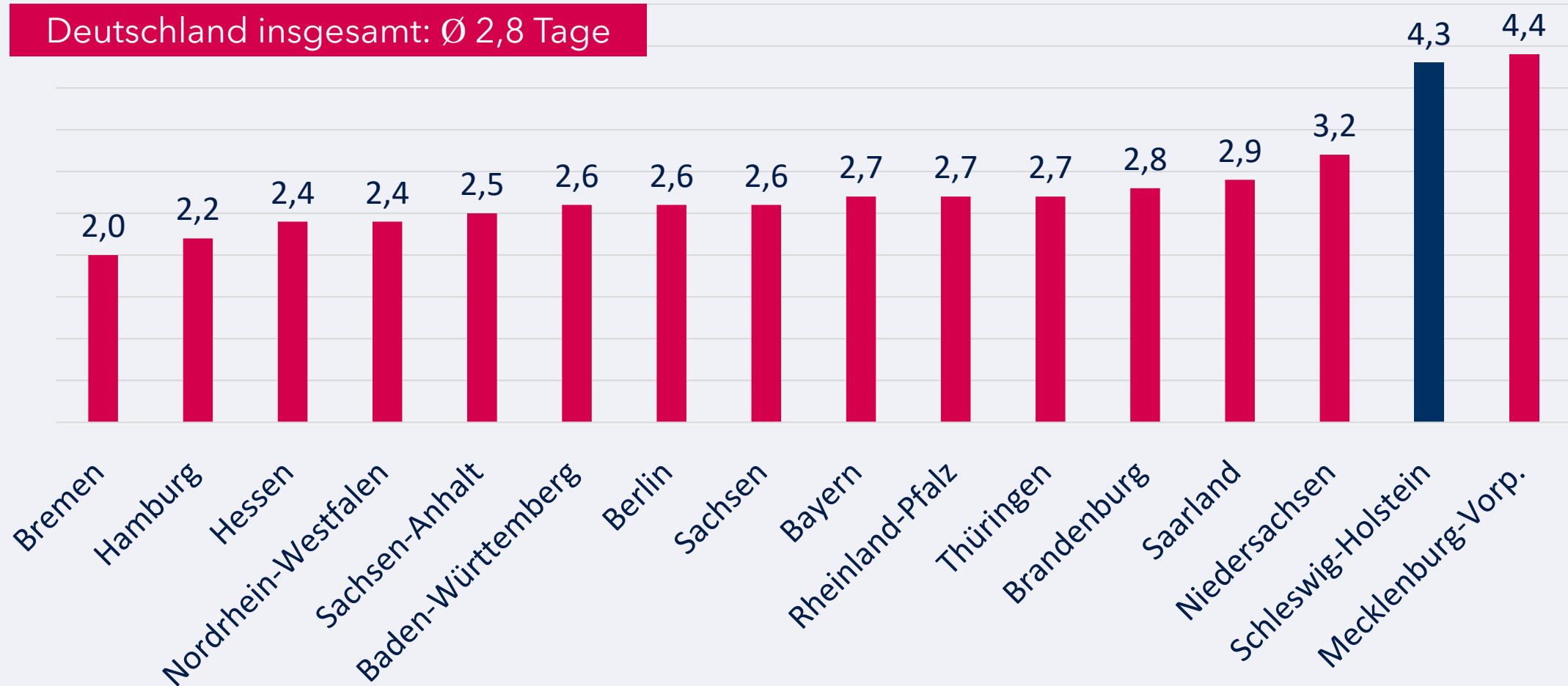
Inland gesamt: +3%

Ausland gesamt: -25%

Übernachtungen im Bundesländervergleich im Januar - Nov. 2022 in Beherbergungsstätten und auf Campingplätzen



Durchschnittliche Aufenthaltsdauer in Tagen im Bundesländervergleich im Januar - Nov. 2022 (mit Camping)



Kontakt

Herausgeber

Tourismus-Agentur Schleswig-Holstein GmbH (TA.SH)
Wall 55
24103 Kiel

Verantwortlich

Claudia Mank

Leiterin Marketing und Marktforschung
mank@sht.de
0431 - 600 58 60

Manuela Schütze

Leitung Media Relations / Pressesprecherin
schütze@sht.de
0431 - 600 58 70

Stand: 30.01.2022