

# Tourismusentwicklung Schleswig-Holstein

Januar - November 2023

Stand: 30.01.2024

Foto © Nicolé Franke/HLMS

TA.SH   
Tourismus-Agentur  
Schleswig-Holstein

# Tourismusbilanz Schleswig-Holstein im Jan. - Nov. 2023

**Ankünfte**  
 (mit Camping)

**8.853.422**  
 (+5,2 % ggü. 2022)  
 (+4,6 % ggü. 2019)

**Übernachtungen**  
 (mit Camping)

**36.507.611**  
 (+1,1 % ggü. 2022)  
 (+6,1 % ggü. 2019)

**Ø Aufenthaltsdauer**  
 (mit Camping)

**4,1 Tage**  
 (- 0,2 Tage ggü. 2022)  
 (+/-0 Tage ggü. 2019)

**Angebote Betten**  
 (im November)

**227.108**  
 2022: 223.883  
 2019: 210.720

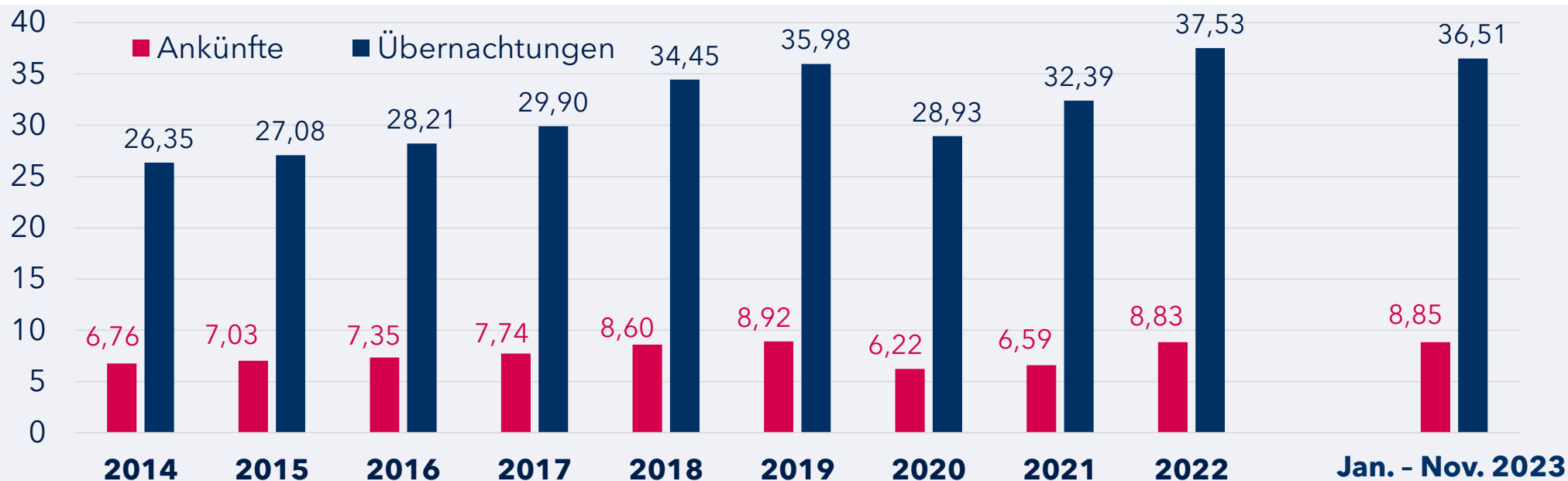
**Geöffnete Betriebe**  
 (im November)

**2.965**  
 2022: 3.015  
 2019: 3.166

**Bettenauslastung**  
 (im November)

**22 %**  
 2022: 22 %  
 2019: 24 %

# Ankünfte und Übernachtungen in SH im 10-Jahresvergleich (mit Camping, in Mio.)



Veränderung zum Vorjahr in %

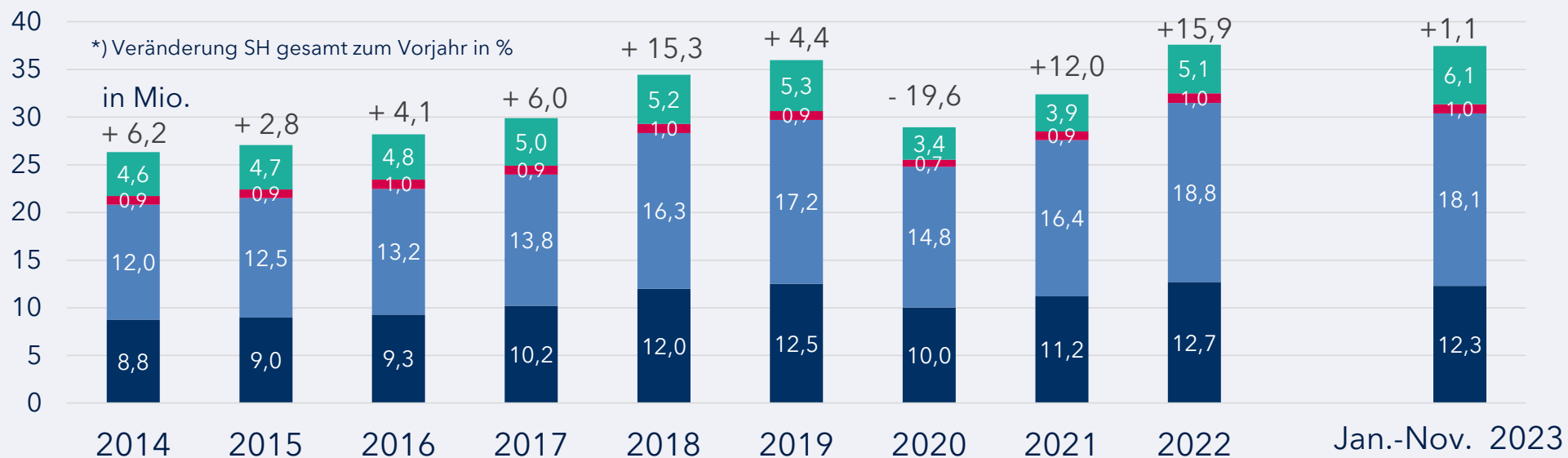
Ankünfte	+6,8	+4,0	+4,6	+5,2	+11,1	+3,8	-30,3	+6,1	+33,9
Übernachtungen	+6,2	+2,8	+4,1	+6,0	+15,3	+4,4	-19,6	+12,0	+15,9

zu Jahr 2019 in %      zu Jahr 2022 in %

+4,6	+5,2
+6,1	+1,1

Hinweis: In den Jahren 2017 bis 2019 Überprüfung des Berichtskreises beachten

# Übernachtungen in SH nach Reisegebieten im 10-Jahresvergleich (mit Camping)

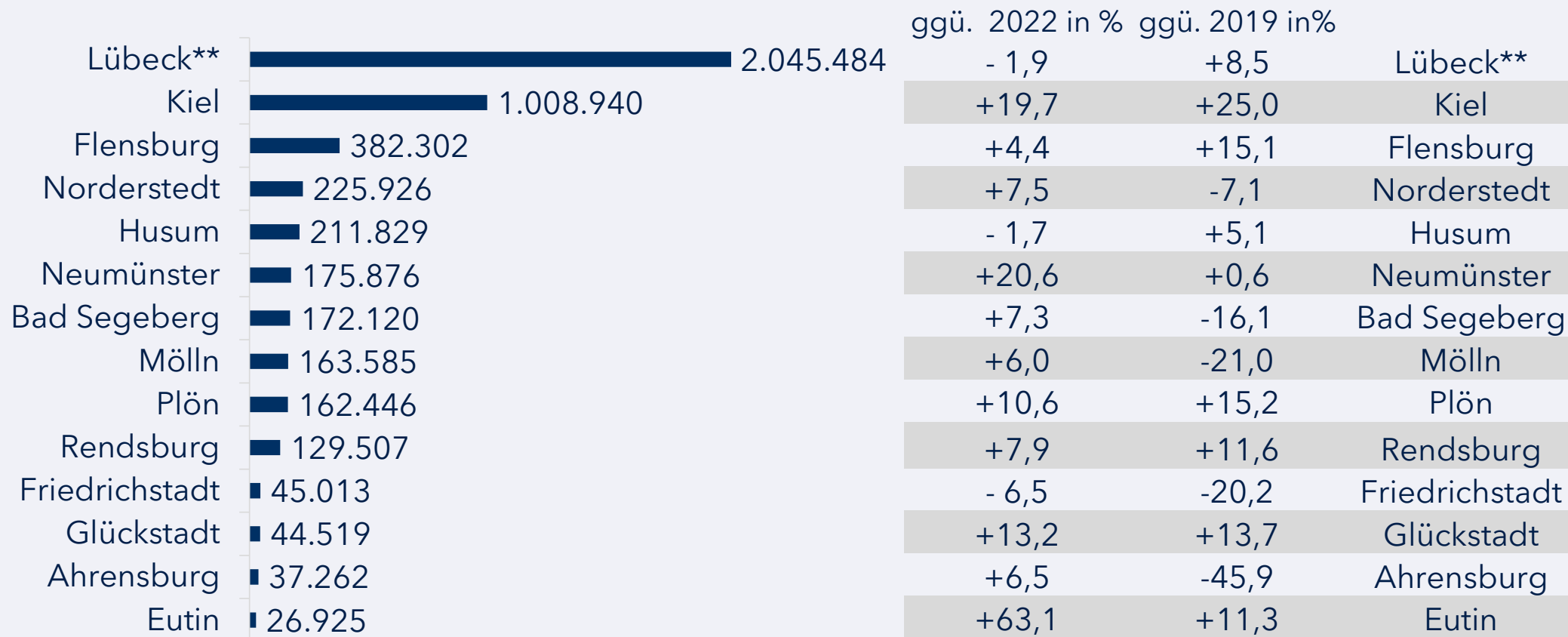


Veränderung zum Vorjahr nach Reisegebieten in %

	2014	2015	2016	2017	2018	2019	2020	2021	2022
Nordsee	+ 3,9	+ 2,3	+ 3,6	+ 9,9	+ 17,6	+ 4,2	- 20,0	+ 11,6	+ 13,5
Ostsee	+ 8,3	+ 4,0	+ 5,3	+ 4,4	+ 18,5	+ 5,8	- 14,0	+ 11,1	+ 14,4
Holstein. Schweiz	+ 3,8	- 0,2	+ 6,4	- 3,8	+ 2,5	- 3,4	- 21,5	+ 19,0	+ 12,1
Übriges Binnenland	+ 5,9	+ 1,1	+ 1,7	+ 4,6	+ 3,9	+ 2,1	- 36,4	+ 15,2	+ 30,1
MakS** (o.Camping)	+ 4,7	+ 3,9	+ 0,7	+ 4,2	+ 5,2	+ 8,0	- 32,3	+ 14,6	+ 31,1

	zu 2019 in %	zu 2022 in %
Nordsee	+ 2,2	+ 0,2
Ostsee	+ 10,3	+ 0,2
Holstein. Schweiz	+ 8,6	+ 3,2
Übriges Binnenland	+ 1,2	+ 6,1
MakS** (o.Camping)	+ 7,3	+ 5,4

# Übernachtungen in den 14 MakS\*-Städten im Jan.- Nov. 2023 (ohne Camping)



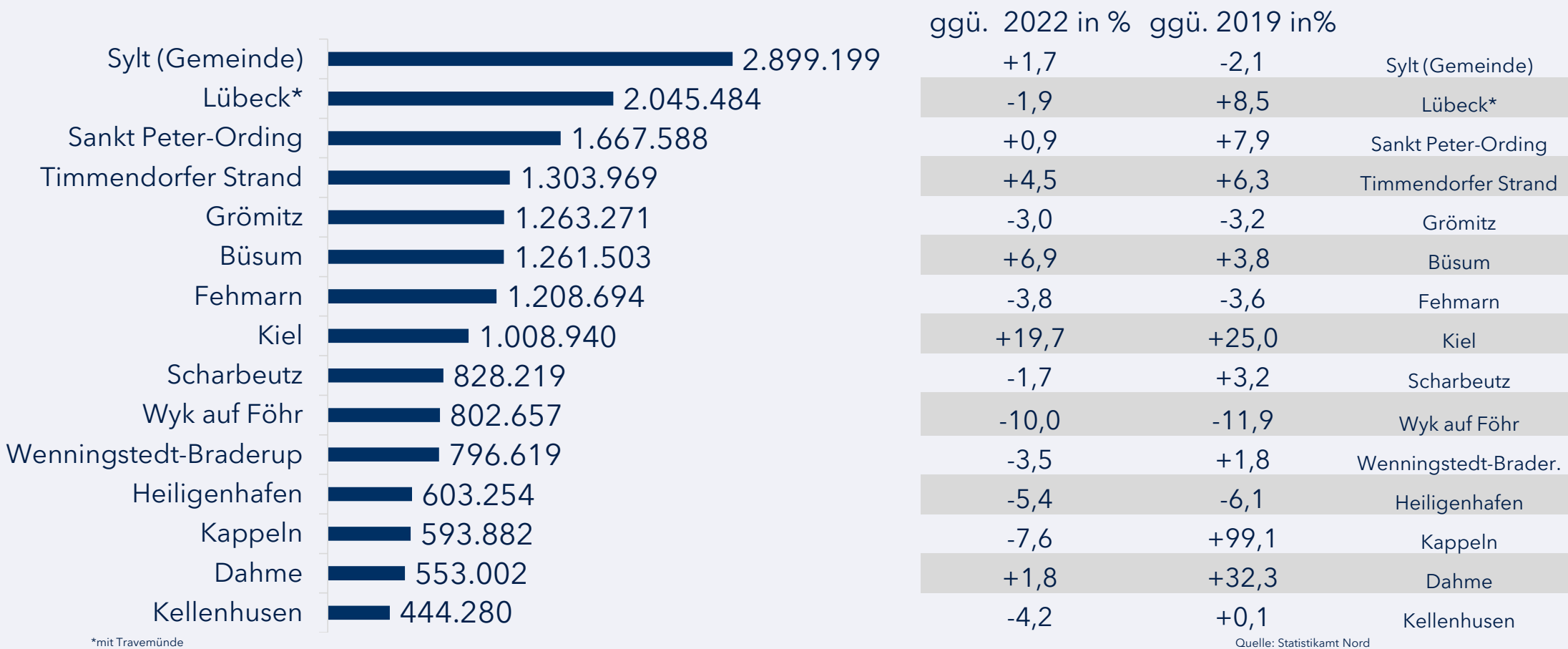
\* MakS - Marketingkooperation Städte in Schleswig-Holstein e.V. (Verbund von 14 Städten in SH)

\*\* mit Travemünde

Quelle: Statistikamt Nord



# Übernachtungen in den TOP 15 Gemeinden im Jan.-Nov. 2023 (ohne Camping)

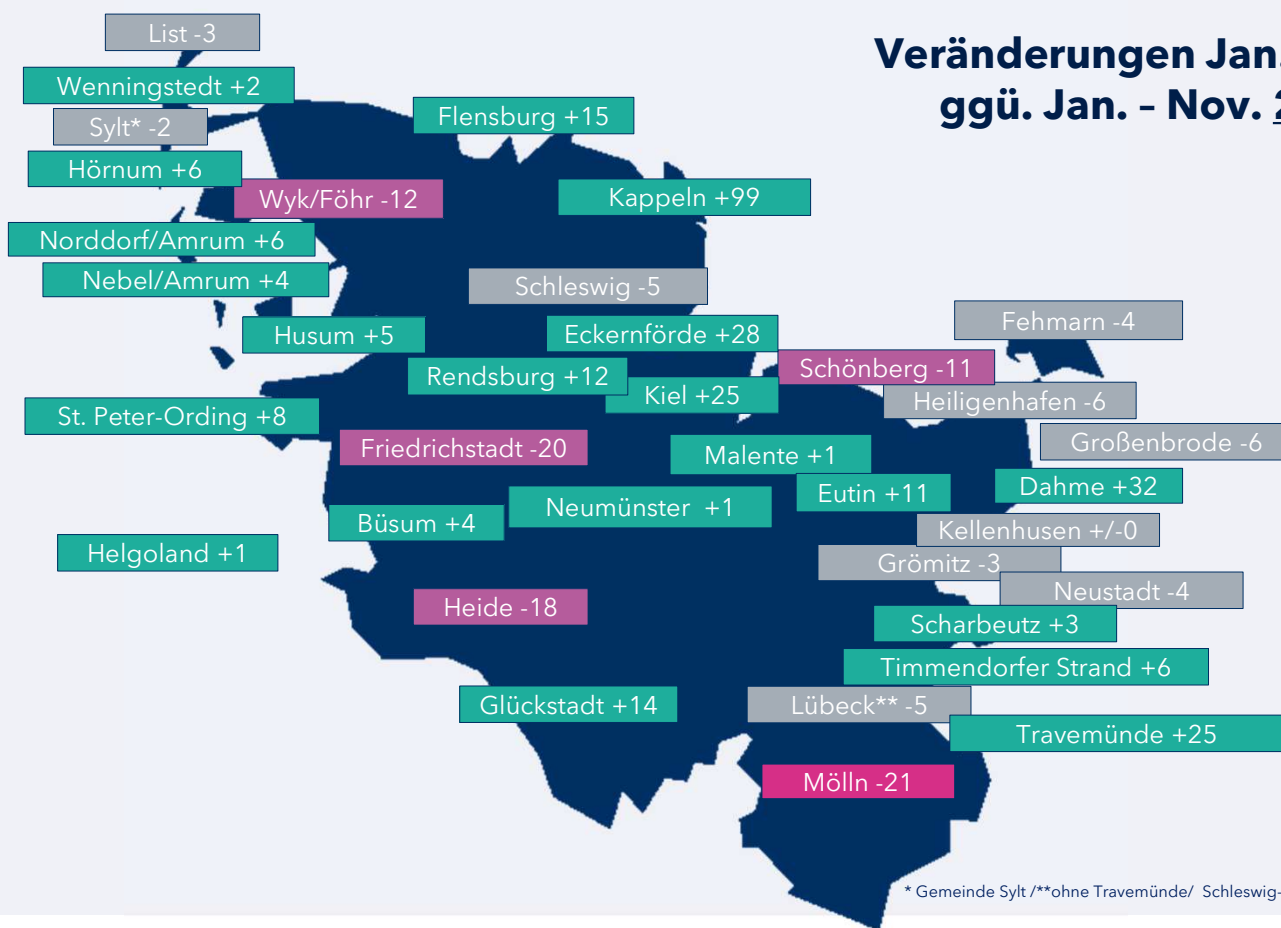


\*mit Travemünde

Quelle: Statistikamt Nord

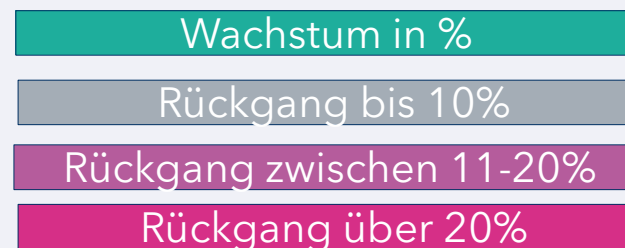
# Veränderung der Übernachtungen in ausgewählten Orten & Gemeinden (ohne Camping)

Veränderungen Jan. - Nov. 2023  
ggü. Jan. - Nov. 2019 in %



Schleswig-Holstein insgesamt: +3%

4 Gruppen:

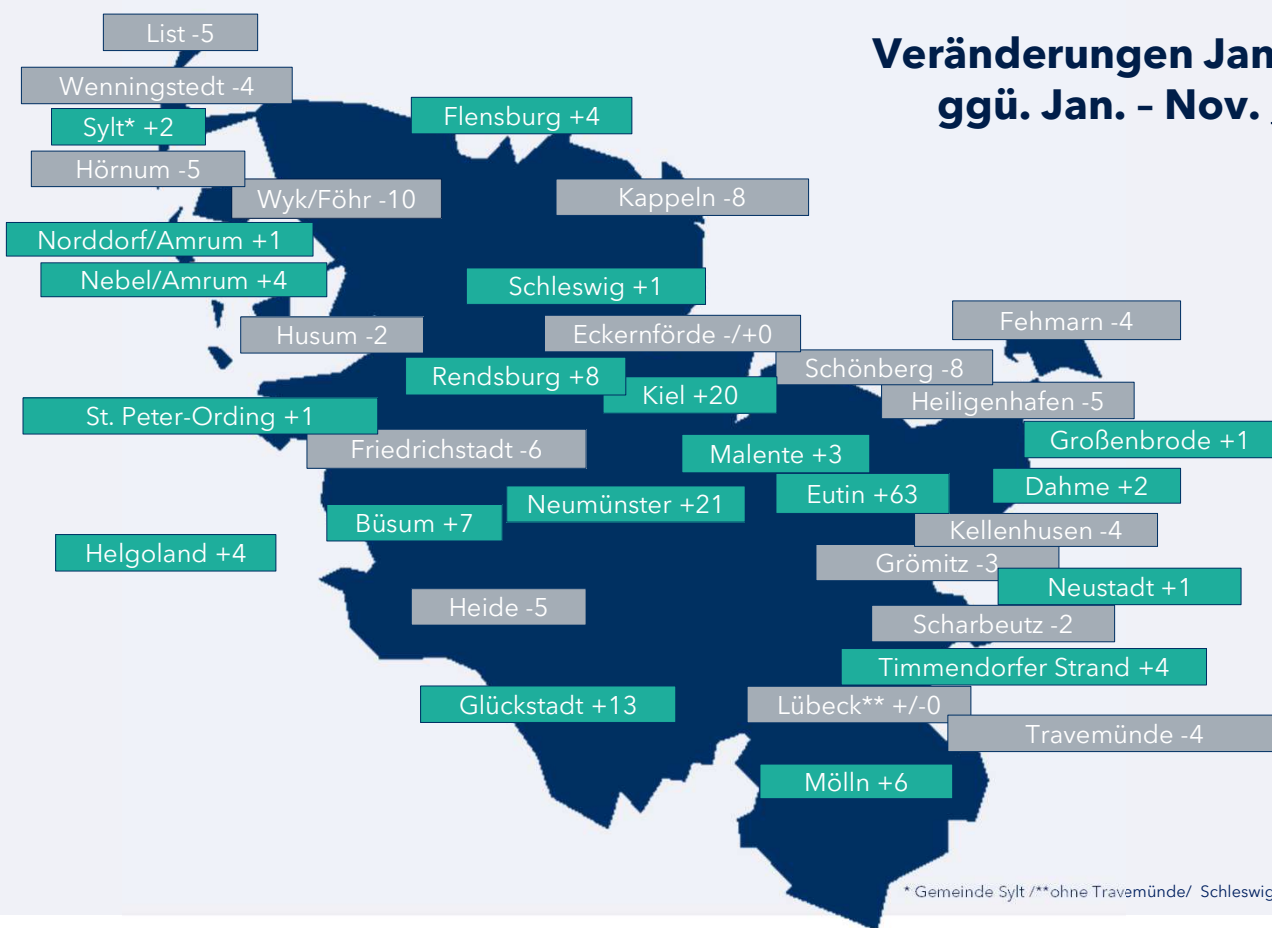


\* Gemeinde Sylt /\*\*ohne Travemünde/ Schleswig-Holstein by Alexander Skowalsky from the Noun Project

Quelle: Statistikamt Nord

# Veränderung der Übernachtungen in ausgewählten Orten & Gemeinden (ohne Camping)

Veränderungen Jan. - Nov. 2023  
 ggü. Jan. - Nov. 2022 in %



Schleswig-Holstein insgesamt: +1%

4 Gruppen:

- Wachstum in %
- Rückgang bis 10%
- Rückgang zwischen 11-20%
- Rückgang über 20%

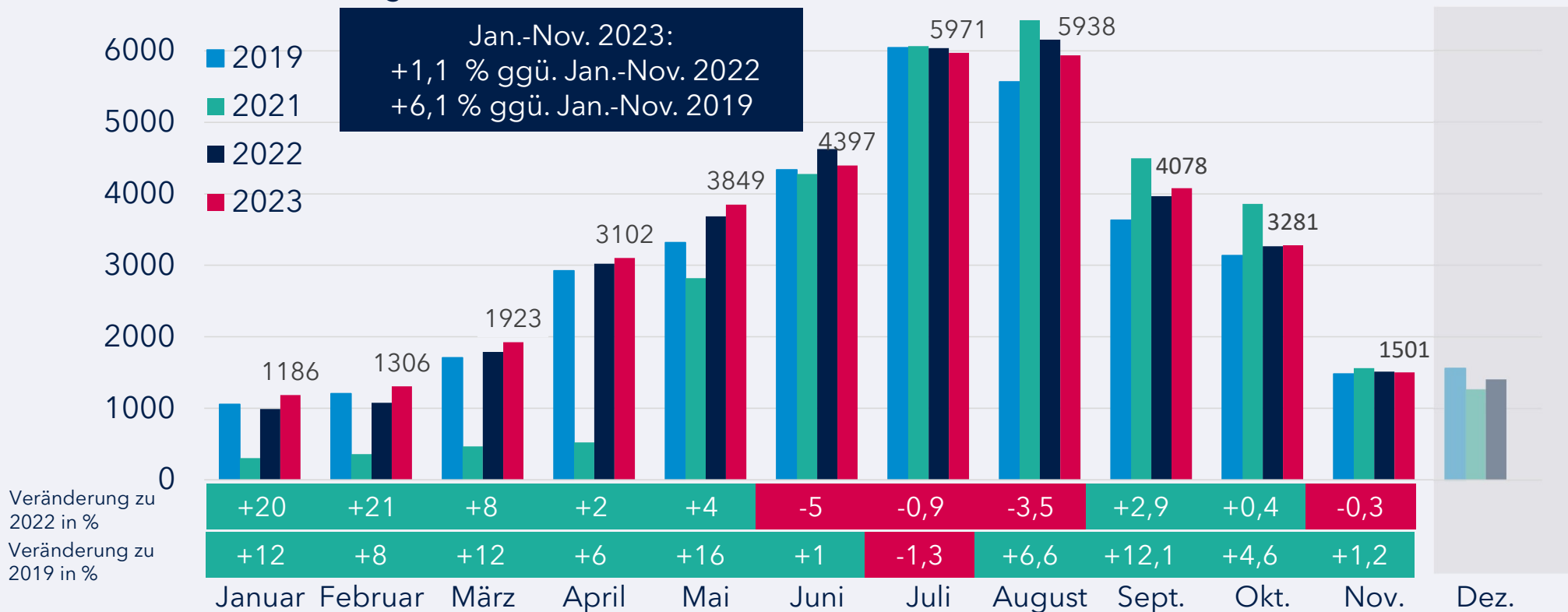
\* Gemeinde Sylt /\*\*ohne Travemünde/ Schleswig-Holstein by Alexander Skowalsky from the Noun Project

Quelle: Statistikamt Nord



# Übernachtungen in SH im Monatsvergleich 2019 bis November 2023 (mit Camping)

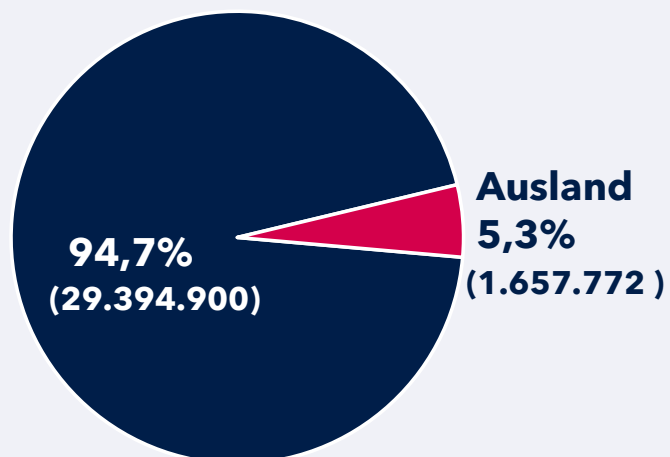
Übernachtungen in Tausend



Quelle: Statistikamt Nord

# Übernachtungen von Gästen aus dem Ausland im Januar - November 2023 (ohne Camping)

Anteile in %



Top 7 Auslandsmärkte

Markt	Anzahl	Veränderung in % ggü. 2022	Veränderung in % ggü. 2019
Dänemark	500.152	+16,5	-26,3
Schweiz	171.784	+12,8	+5,1
Schweden	130.033	+4,9	-32,2
Niederlande	121.187	+21,6	+21,4
Polen	103.449	+39,0	+9,8
Österreich	87.921	+26,7	+8,8
Norwegen	53.913	+0,2	-14,3

Übernachtungen  
 Jan.-November 2023  
 nach Herkunft  
 (ohne Camping)

ggü. 2022

SH gesamt: +1 %

Inland gesamt: +0,4 %

Ausland gesamt: +19 %

ggü. 2019

SH gesamt: +3 %

Inland gesamt: +4 %

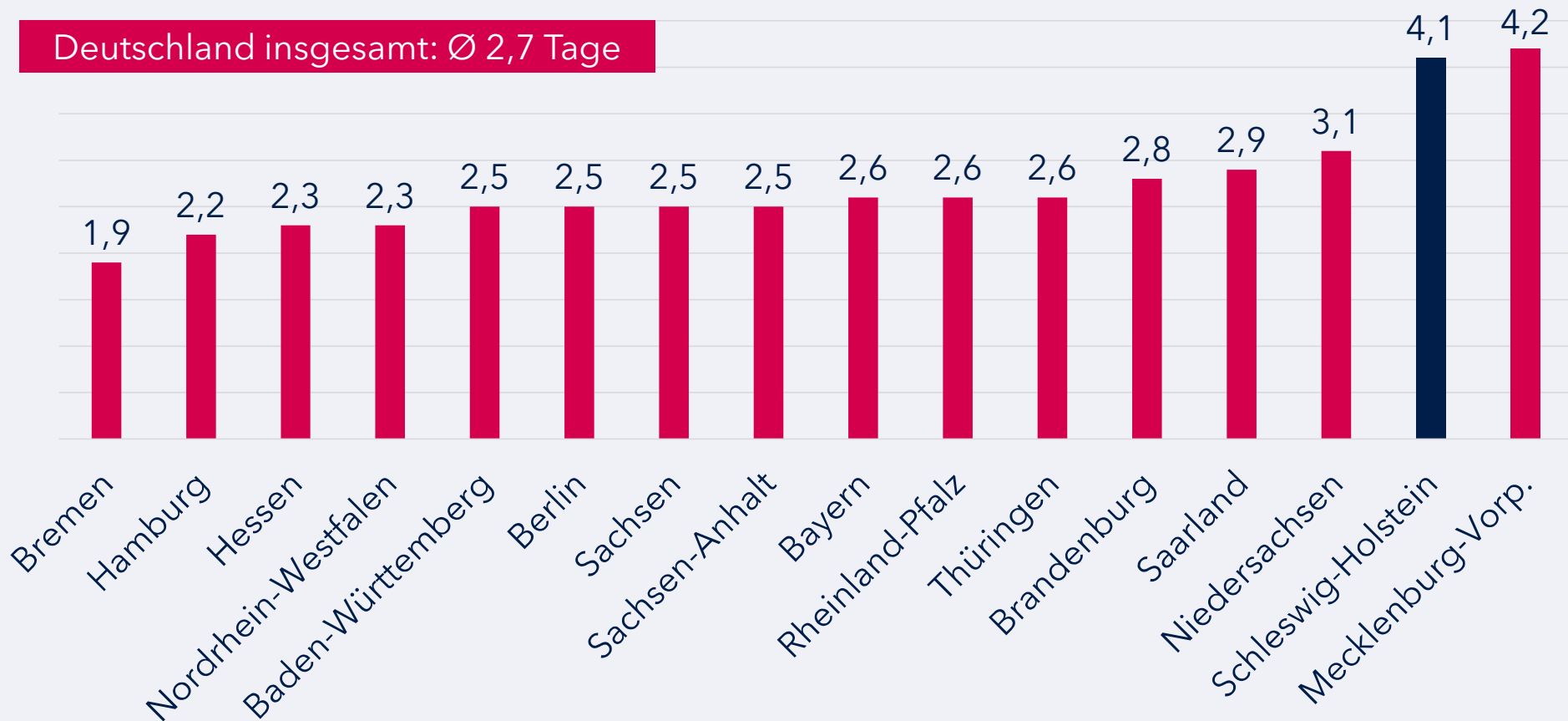
Ausland gesamt: -11 %

Quelle: Statistikamt Nord

# Übernachtungen im Bundesländervergleich im Jan. - Nov. 2023 in Beherbergungsstätten und auf Campingplätzen

	Deutschland insgesamt: +8,0% ggü. 2022 -1,6% ggü. 2019	Veränderung in % ggü.	
		2022	2019
Bayern	93.874.442	+8,7	-0,5
Baden-Württemberg	53.798.587	+10,1	+0,5
Nordrhein-Westfalen	49.682.271	+13,2	+0,4
Niedersachsen	43.404.230	+5,3	-0,9
<b>Schleswig-Holstein</b>	<b>36.507.611</b>	<b>+1,1</b>	<b>+6,1</b>
Hessen	31.330.519	+13,3	-5,7
Mecklenburg-Vorp.	30.919.659	+1,0	-5,5
Berlin	27.346.788	+12,0	-13,3
Rheinland-Pfalz	21.099.348	+5,3	-3,2
Sachsen	18.307.436	+10,7	-4,0
Hamburg	14.745.289	+8,5	+3,4
Brandenburg	13.518.590	+5,1	+1,9
Thüringen	9.245.282	+8,8	-4,3
Sachsen-Anhalt	7.829.101	+5,4	-3,1
Saarland	3.045.237	+8,0	+1,2
Bremen	2.586.060	+9,2	+/-0,0

# Durchschnittliche Aufenthaltsdauer in Tagen im Bundesländervergleich im Jan. - Nov. 2023 (mit Camping)



# Kontakt

## Herausgeber

Tourismus-Agentur Schleswig-Holstein GmbH (TA.SH)  
Wall 55  
24103 Kiel

## Verantwortlich

### **Manuela Schütze**

Leitung Media Relations / Pressesprecherin  
schütze@sht.de  
0431 - 600 58 70

Stand: 30.01.2024