

Tourismusentwicklung Schleswig-Holstein

März 2023

Stand: 12.06.2023

Foto © Nicole Franke/HLMS

TA.SH 
Tourismus-Agentur
Schleswig-Holstein

Tourismusbilanz Schleswig-Holstein im Jan. - März 2023

Ankünfte
(mit Camping)

1.248.328
(+25,1% ggü. 2022)
(+ 4,7% ggü. 2019)

Übernachtungen
(mit Camping)

4.414.786
(+ 14,4% ggü. 2022)
(+ 11,1% ggü. 2019)

Ø Aufenthaltsdauer
(mit Camping)

3,5 Tage
(- 0,4 Tage ggü. 2022)
(+ 0,2 Tage ggü. 2019)

Angebote Betten
(im März)

226.576
2022: 211.960
2019: 207.079

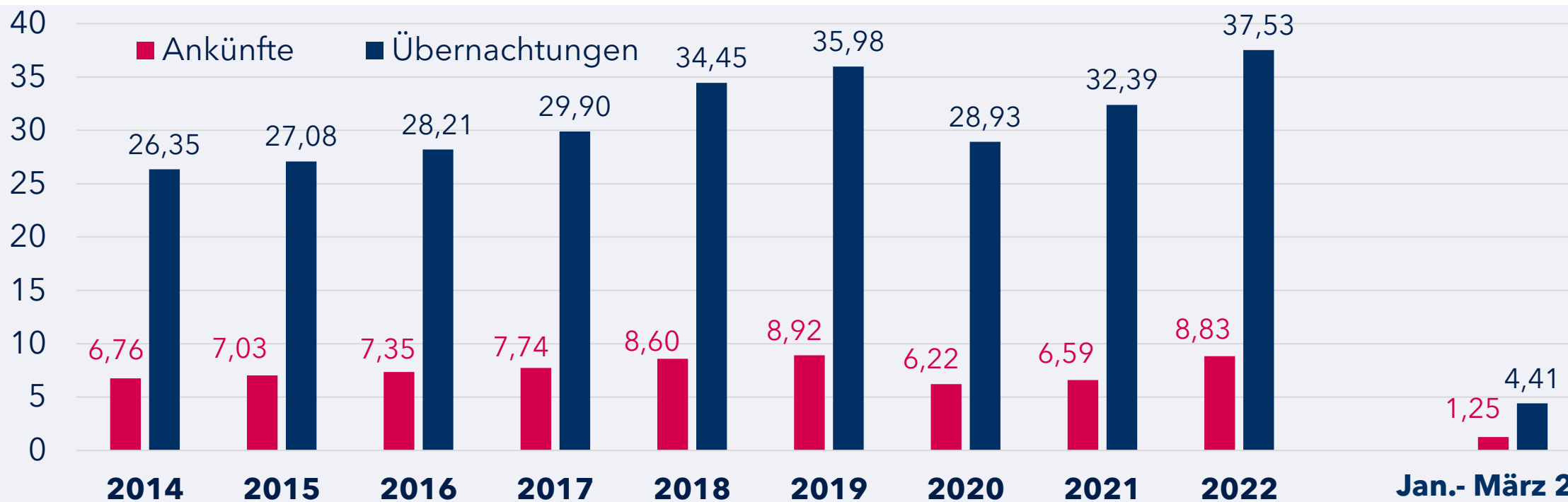
Geöffnete Betriebe
(im März)

3.050
2022: 3.111
2019: 3.275

Bettenauslastung
(im März)

27%
2022: 25%
2019: 26%

Ankünfte und Übernachtungen in SH im 10-Jahresvergleich (mit Camping, in Mio.)



Veränderung zum Vorjahr in %

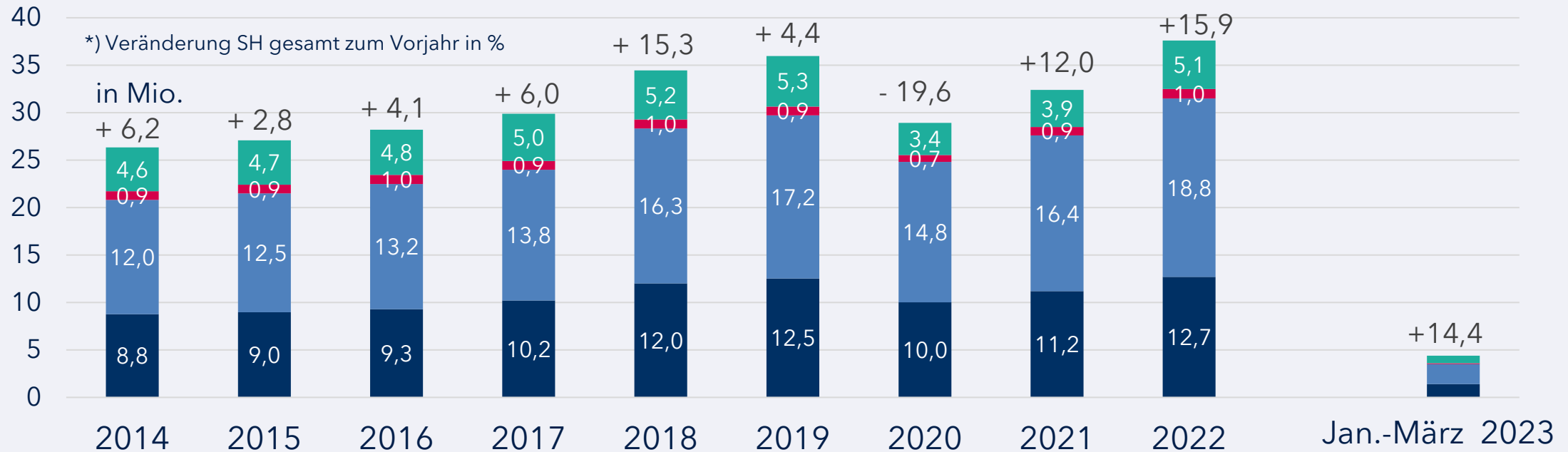
Ankünfte	+6,8	+4,0	+4,6	+5,2	+11,1	+3,8	-30,3	+6,1	+33,9
Übernachtungen	+6,2	+2,8	+4,1	+6,0	+15,3	+4,4	-19,6	+12,0	+15,9

zu Jahr 2019 in % zu Jahr 2022 in %

+4,7	+25,1
+11,1	+14,4

Hinweis: In den Jahren 2017 bis 2019 Überprüfung des Berichtskreises beachten

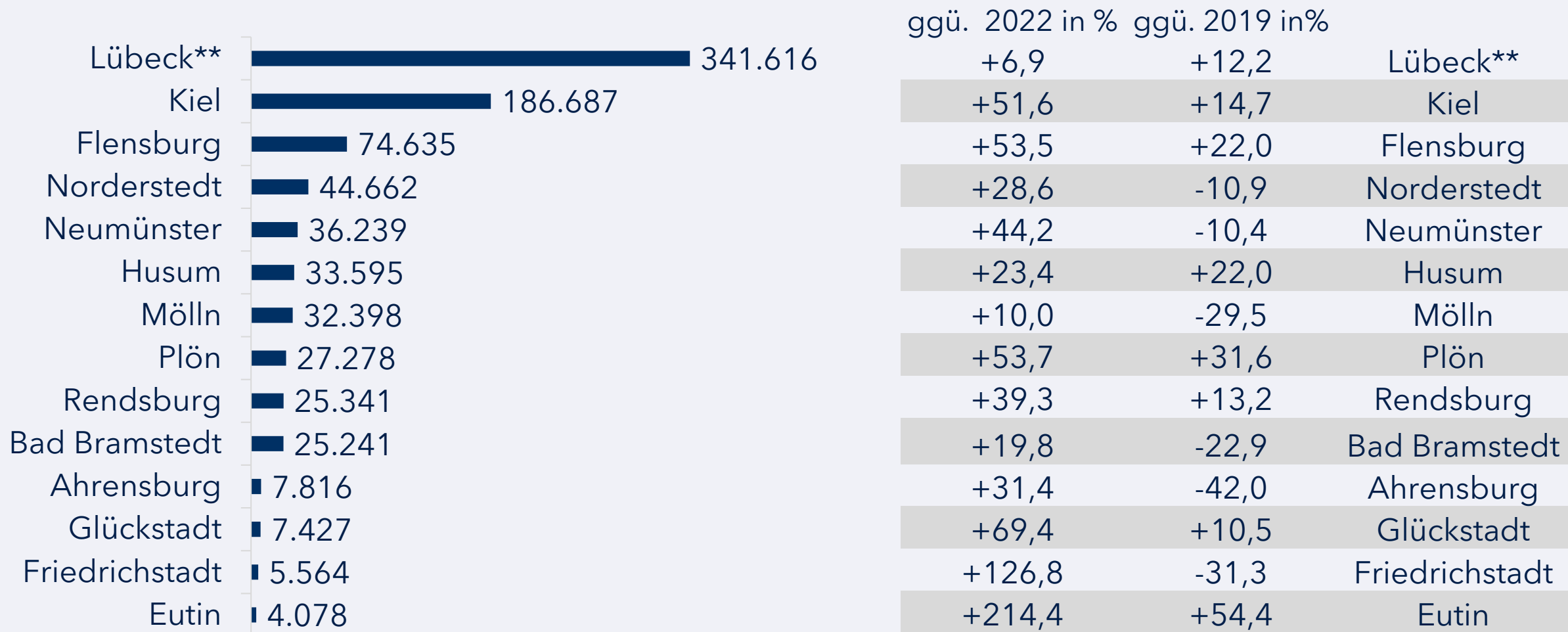
Übernachtungen in SH nach Reisegebieten im 10-Jahresvergleich (mit Camping)



	2014	2015	2016	2017	2018	2019	2020	2021	2022
Nordsee	+ 3,9	+ 2,3	+ 3,6	+ 9,9	+17,6	+4,2	- 20,0	+11,6	+13,5
Ostsee	+ 8,3	+ 4,0	+ 5,3	+ 4,4	+18,5	+5,8	- 14,0	+11,1	+14,4
Holstein. Schweiz	+ 3,8	- 0,2	+ 6,4	- 3,8	+2,5	-3,4	- 21,5	+19,0	+12,1
Übriges Binnenland	+ 5,9	+ 1,1	+ 1,7	+ 4,6	+ 3,9	+2,1	- 36,4	+15,2	+30,1
MakS** (o.Camping)	+ 4,7	+ 3,9	+ 0,7	+ 4,2	+5,2	+8,0	- 32,3	+14,6	+31,1

	zu 2019 in %	zu 2022 in %
Nordsee	+9,7	+8,5
Ostsee	+18,1	+12,6
Holstein. Schweiz	+2,4	+25,5
Übriges Binnenland	-0,4	+30,5
MakS** (o.Camping)	+6,7	+25,7

Übernachtungen in den 14 MakS*-Städten im Jan.- März 2023 (ohne Camping)

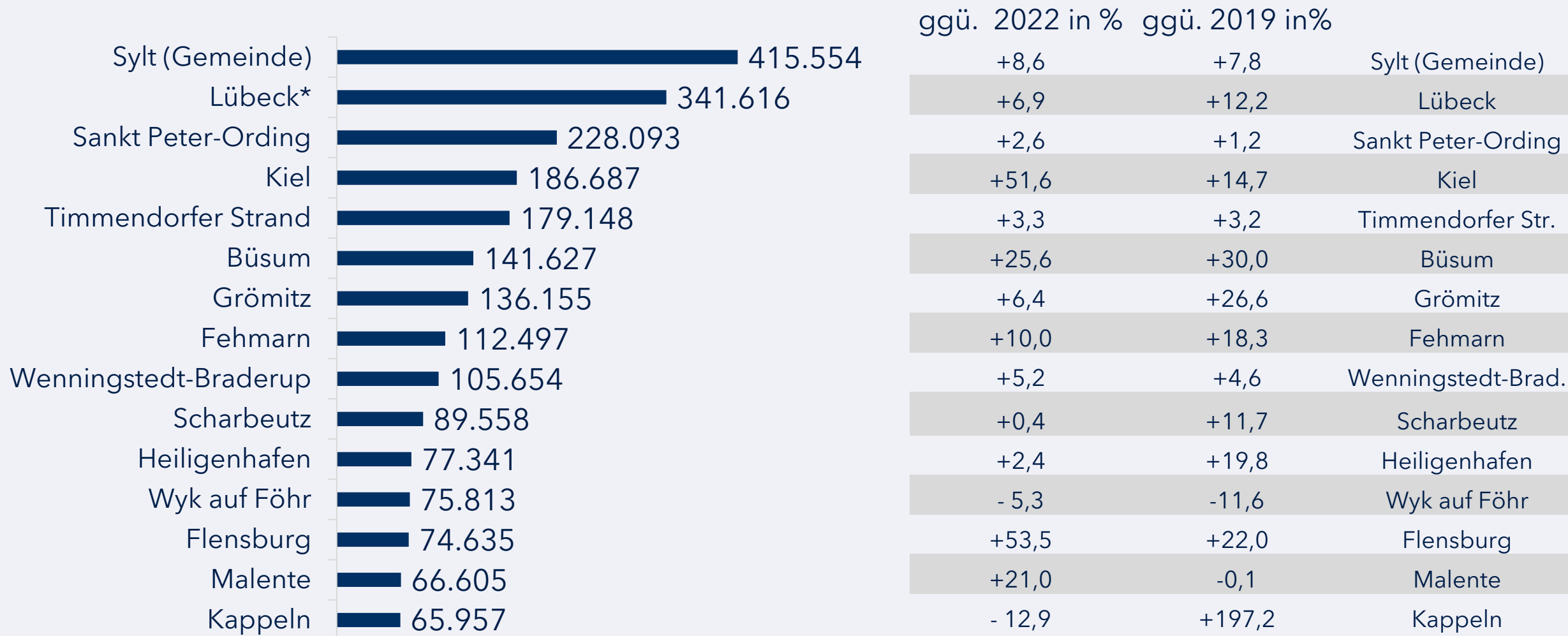


* MakS - Marketingkooperation Städte in Schleswig-Holstein e.V. (Verbund von 14 Städten in SH)

** mit Travemünde

Quelle: Statistikamt Nord

Übernachtungen in den TOP 15 Gemeinden im Jan.-März 2023 (ohne Camping)

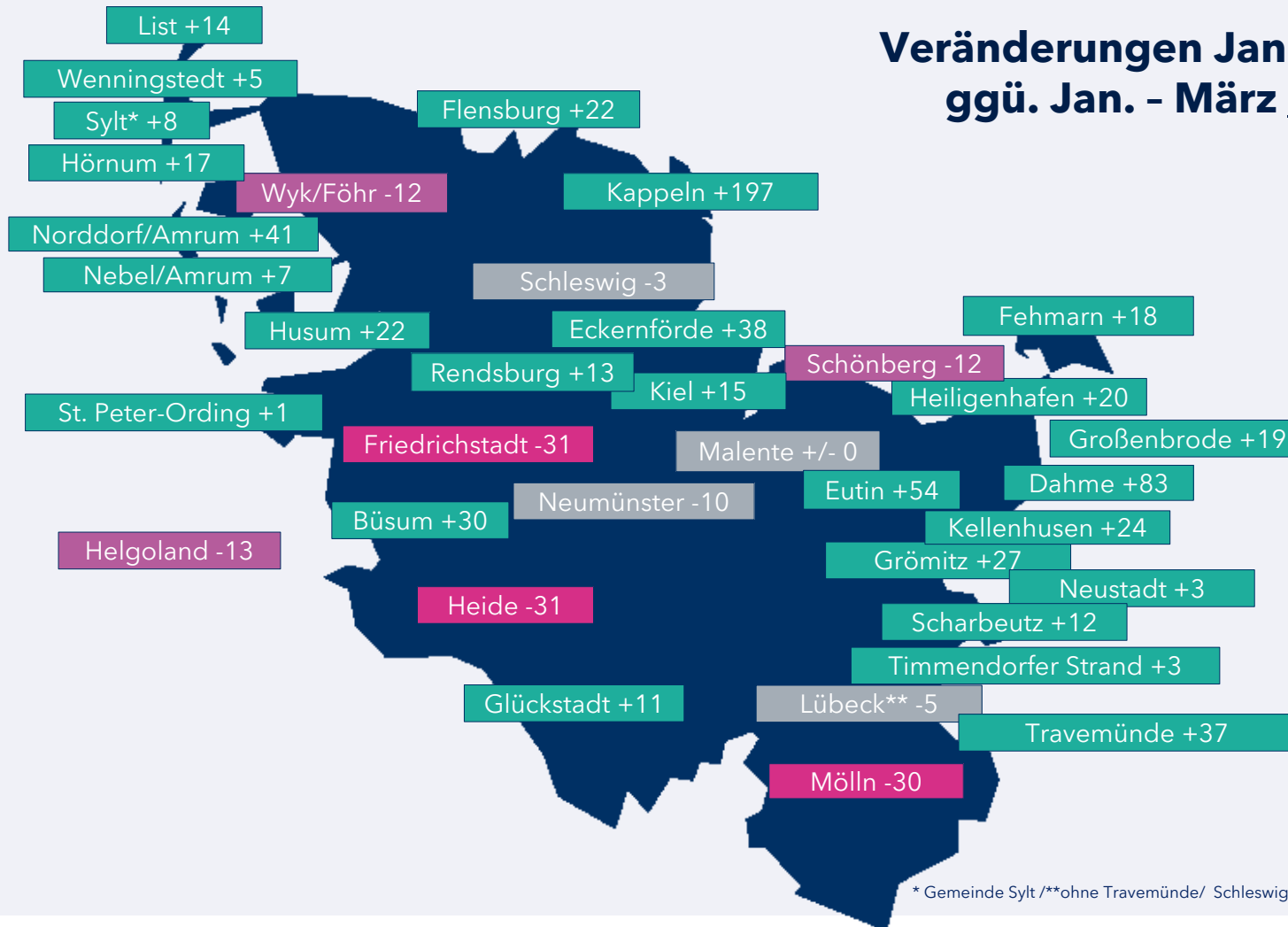


*mit Travemünde

Quelle: Statistikamt Nord

Veränderung der Übernachtungen in ausgewählten Orten & Gemeinden (ohne Camping)

Veränderungen Jan. - März 2023
ggü. Jan. - März 2019 in %



Schleswig-Holstein insgesamt: +10%

4 Gruppen:

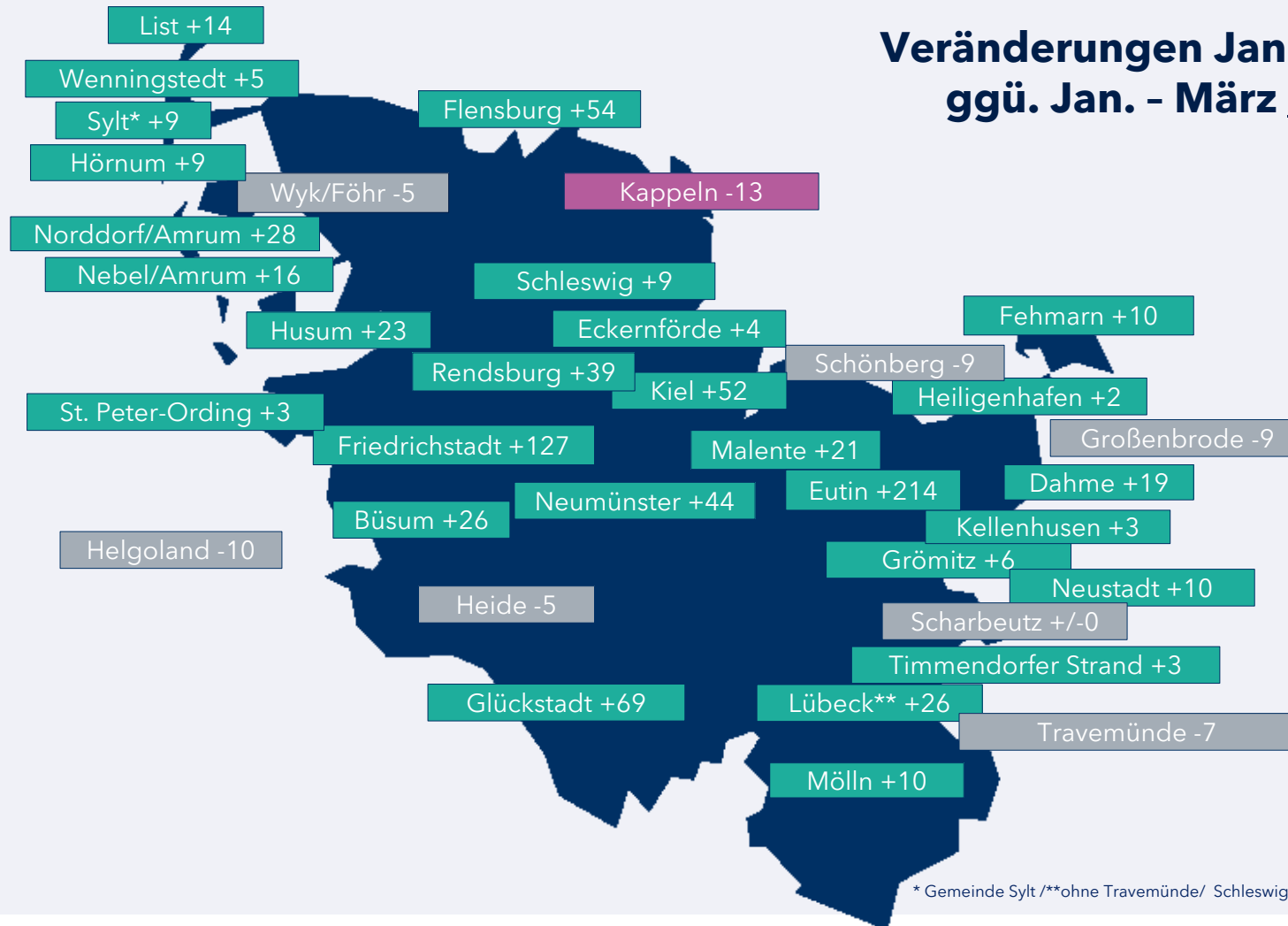
- Wachstum in %
- Rückgang bis 10%
- Rückgang zwischen 11-20%
- Rückgang über 20%

* Gemeinde Sylt /**ohne Travemünde/ Schleswig-Holstein by Alexander Skowalsky from the Noun Project

Quelle: Statistikamt Nord

Veränderung der Übernachtungen in ausgewählten Orten & Gemeinden (ohne Camping)

Veränderungen Jan. - März 2023
ggü. Jan. - März 2022 in %



Schleswig-Holstein insgesamt: +16%

4 Gruppen:

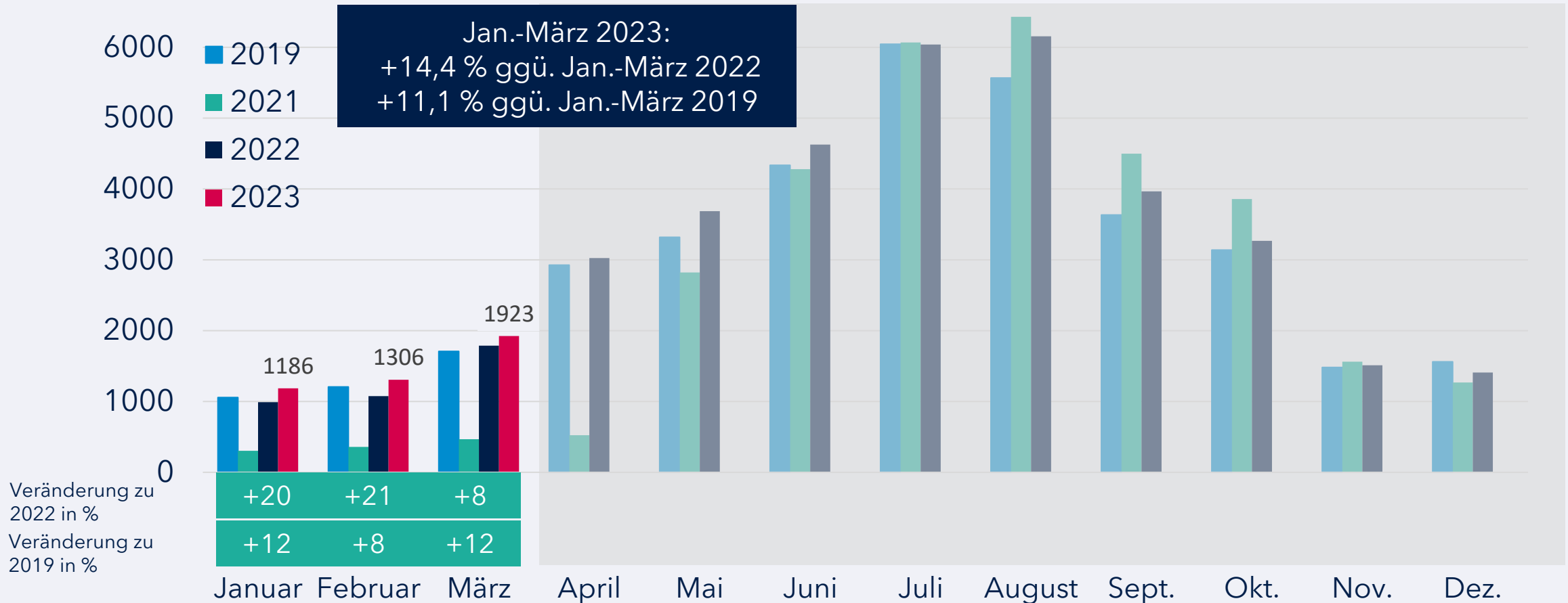
- Wachstum in %
- Rückgang bis 10%
- Rückgang zwischen 11-20%
- Rückgang über 20%

* Gemeinde Sylt /**ohne Travemünde/ Schleswig-Holstein by Alexander Skowalsky from the Noun Project

Quelle: Statistikamt Nord

Übernachtungen in SH im Monatsvergleich 2019 bis März 2023 (mit Camping)

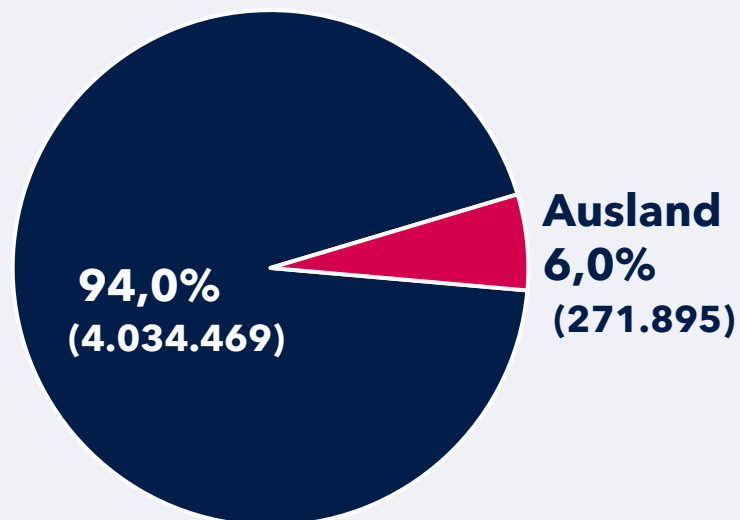
Übernachtungen in Tausend



Quelle: Statistikamt Nord

Übernachtungen von Gästen aus dem Ausland im Jan. - März 2023 (ohne Camping)

Anteile in %



Änderung
Rang ggü. VJ.

Top 7 Auslandsmärkte

			Veränderung in %	
			ggü. 2022	ggü. 2019
Dänemark	→	102.665	+90,5	-37,8
Polen	→	24.111	+56,0	+3,5
Niederlande	→	17.070	+70,6	+51,3
Schweden	→	14.317	+94,4	-33,1
Österreich	↗	13.015	+191,8	+60,9
Schweiz	↘	10.794	+52,9	+3,6
Vereinigtes Königreich	→	7.472	+162,6	+4,7

Übernachtungen
Jan.-März 2023
nach Herkunft
(ohne Camping)

ggü. 2022

SH gesamt: +16%

Inland gesamt: +13%

Ausland gesamt: +79%

ggü. 2019

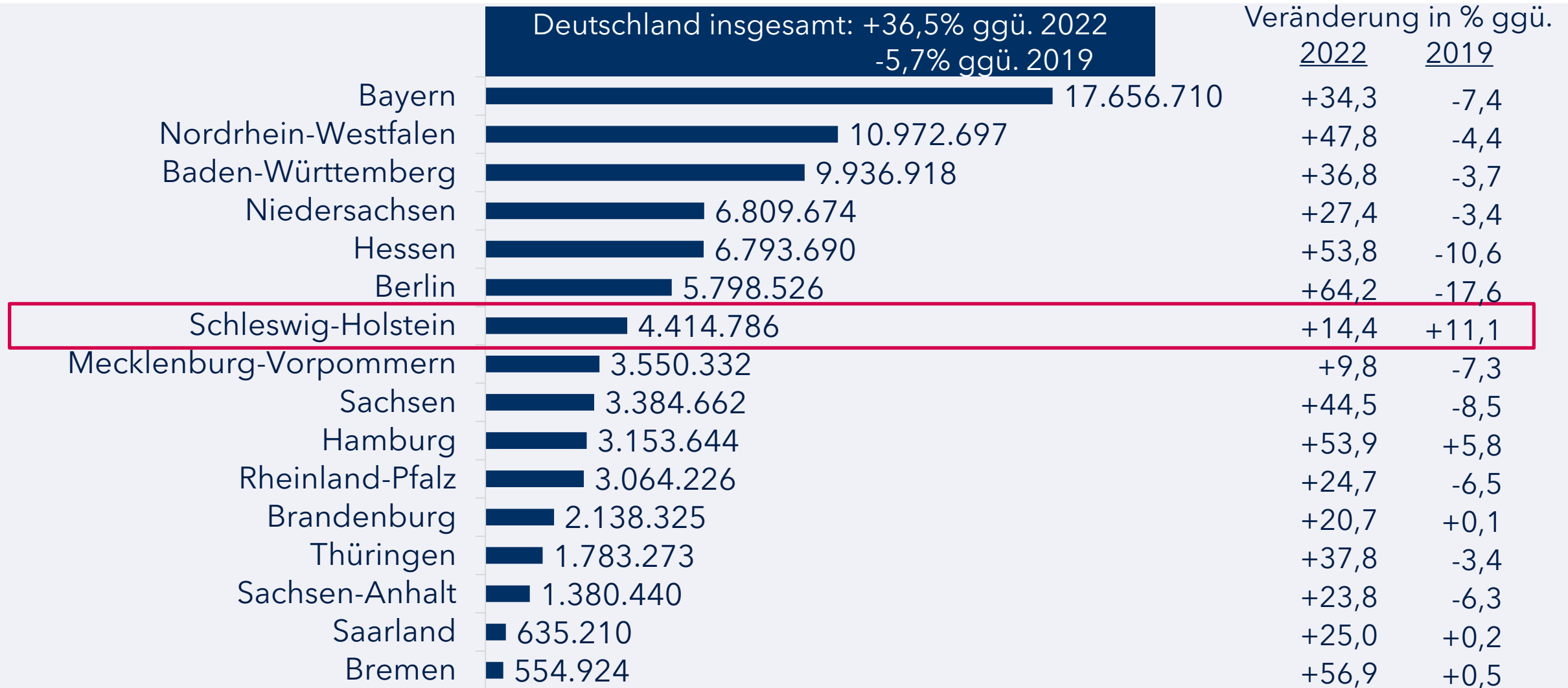
SH gesamt: +10%

Inland gesamt: +13%

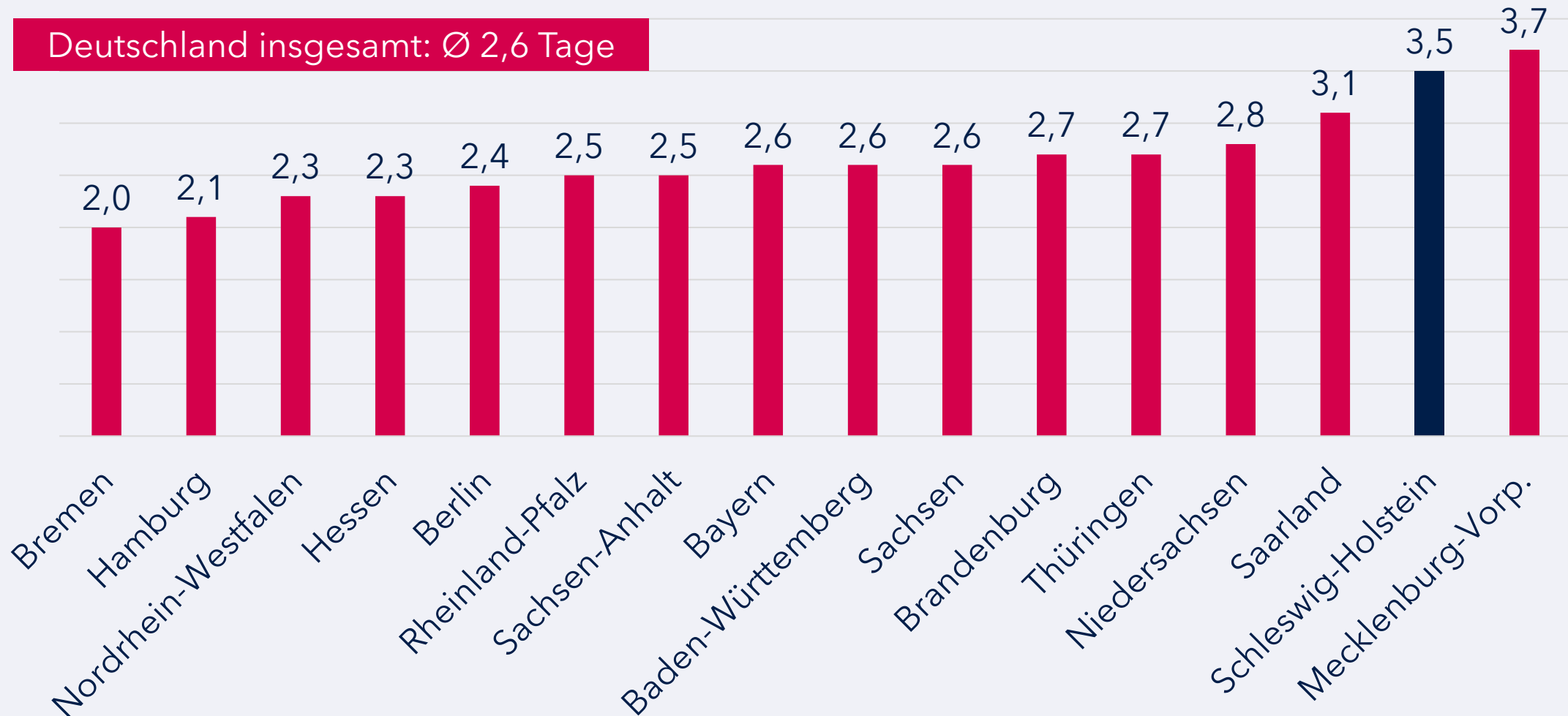
Ausland gesamt: -17%

Quelle: Statistikamt Nord

Übernachtungen im Bundesländervergleich im Jan. - März 2023 in Beherbergungsstätten und auf Campingplätzen



Durchschnittliche Aufenthaltsdauer in Tagen im Bundesländervergleich im Jan. - März 2023 (mit Camping)



Kontakt

Herausgeber

Tourismus-Agentur Schleswig-Holstein GmbH (TA.SH)
Wall 55
24103 Kiel

Verantwortlich

Claudia Mank

Leiterin Marketing und Marktforschung
mank@sht.de
0431 - 600 58 60

Manuela Schütze

Leitung Media Relations / Pressesprecherin
schütze@sht.de
0431 - 600 58 70

Stand: 12.06.2023