

Tourismusentwicklung Schleswig-Holstein

April 2023

Stand: 13.07.2023

Tourismusbilanz Schleswig-Holstein im Jan. - April 2023

Ankünfte
(mit Camping)

2.042.540
(+17,4% ggü. 2022)
(+ 4,4% ggü. 2019)

Übernachtungen
(mit Camping)

7.514.005
(+ 8,8% ggü. 2022)
(+ 8,7% ggü. 2019)

Ø Aufenthaltsdauer
(mit Camping)

3,7 Tage
(- 0,3 Tage ggü. 2022)
(+ 0,2 Tage ggü. 2019)

Angebote Betten
(im April)

237.274
2022: 235.651
2019: 222.440

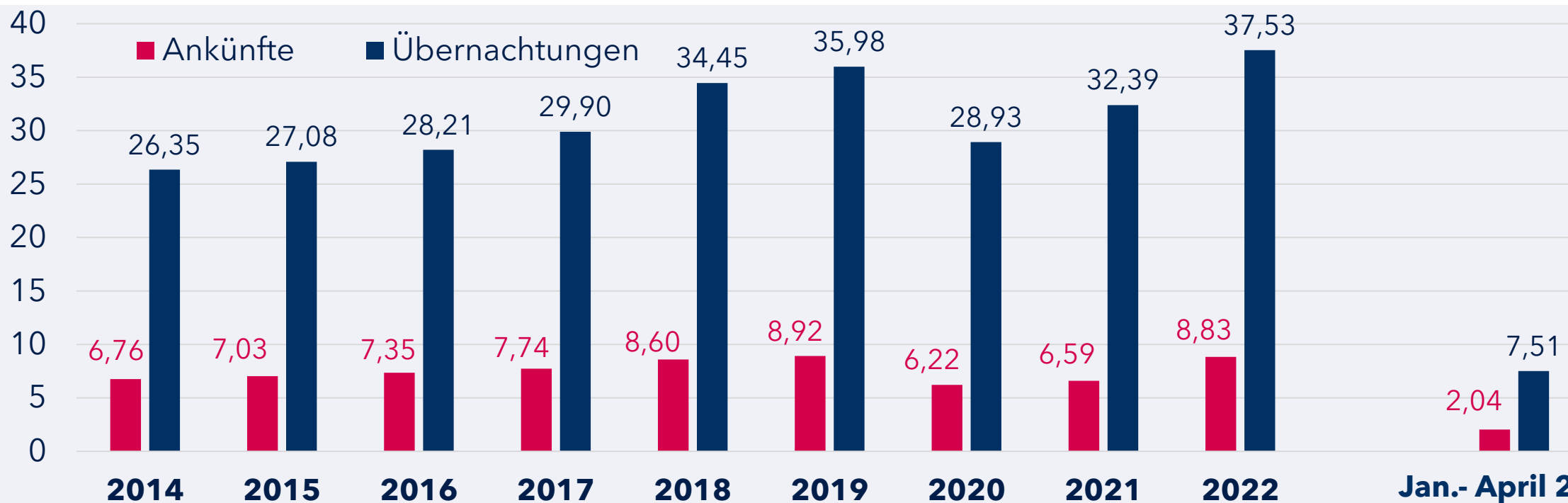
Geöffnete Betriebe
(im April)

3.521
2022: 3.611
2019: 3.861

Bettenauslastung
(im April)

38%
2022: 38%
2019: 40%

Ankünfte und Übernachtungen in SH im 10-Jahresvergleich (mit Camping, in Mio.)



Veränderung zum Vorjahr in %

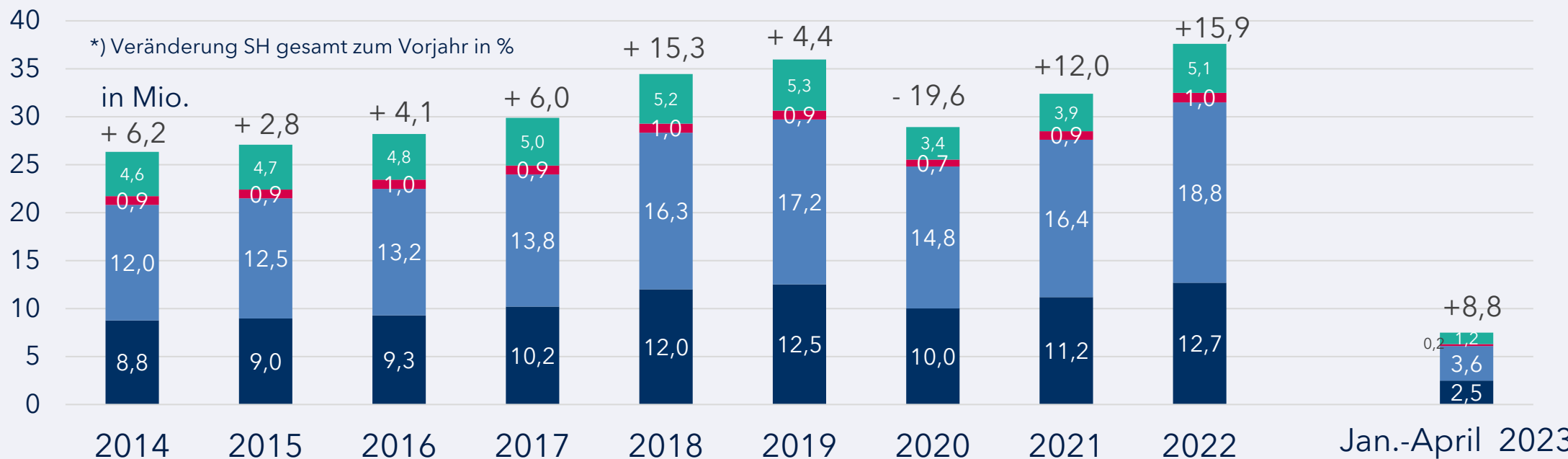
Ankünfte	+6,8	+4,0	+4,6	+5,2	+11,1	+3,8	-30,3	+6,1	+33,9
Übernachtungen	+6,2	+2,8	+4,1	+6,0	+15,3	+4,4	-19,6	+12,0	+15,9

zu Jahr 2019 in % zu Jahr 2022 in %

+4,4	+17,4
+8,7	+8,8

Hinweis: In den Jahren 2017 bis 2019 Überprüfung des Berichtskreises beachten

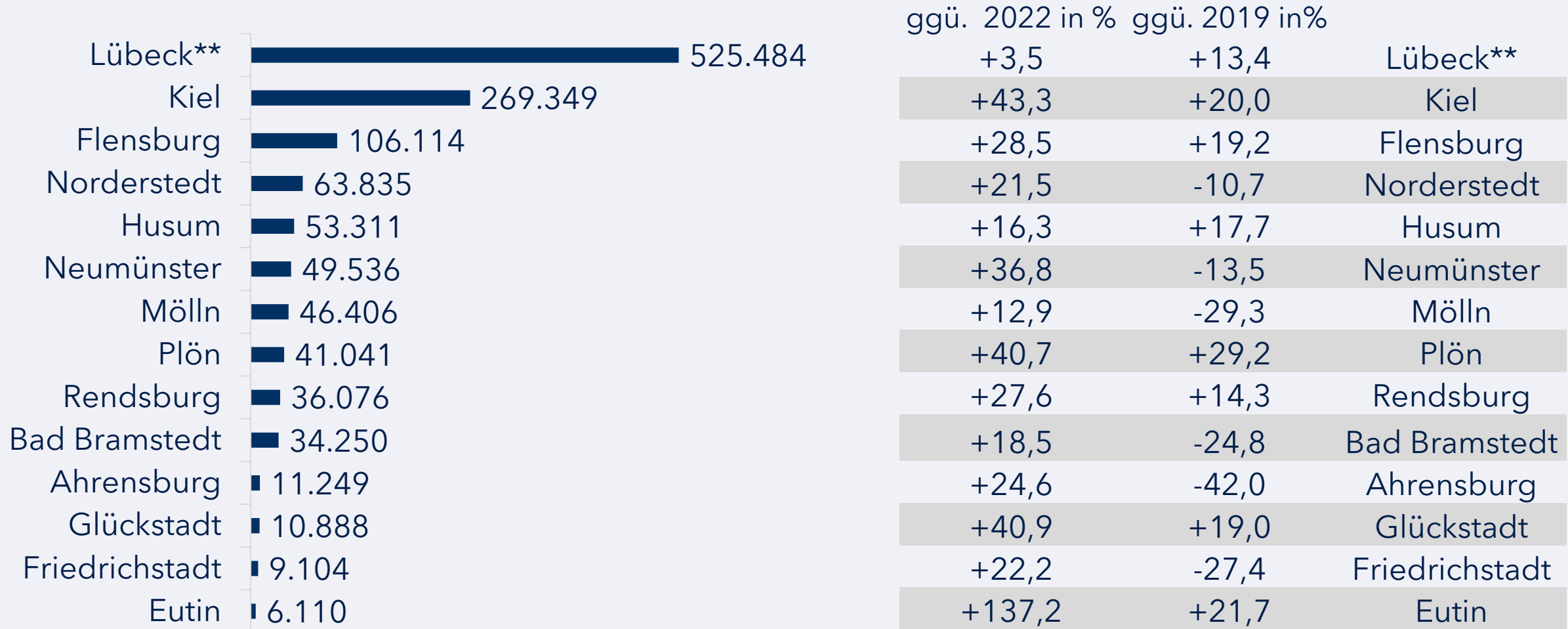
Übernachtungen in SH nach Reisegebieten im 10-Jahresvergleich (mit Camping)



	2014	2015	2016	2017	2018	2019	2020	2021	2022
Nordsee	+3,9	+2,3	+3,6	+9,9	+17,6	+4,2	-20,0	+11,6	+13,5
Ostsee	+8,3	+4,0	+5,3	+4,4	+18,5	+5,8	-14,0	+11,1	+14,4
Holstein. Schweiz	+3,8	-0,2	+6,4	-3,8	+2,5	-3,4	-21,5	+19,0	+12,1
Übriges Binnenland	+5,9	+1,1	+1,7	+4,6	+3,9	+2,1	-36,4	+15,2	+30,1
MakS** (o.Camping)	+4,7	+3,9	+0,7	+4,2	+5,2	+8,0	-32,3	+14,6	+31,1

	zu 2019 in %	zu 2022 in %
Nordsee	+5,0	+4,1
Ostsee	+15,3	+7,4
Holstein. Schweiz	+6,3	+17,9
Übriges Binnenland	-0,5	+23,1
MakS** (o.Camping)	+7,8	+18,2

Übernachtungen in den 14 MakS*-Städten im Jan.- April 2023 (ohne Camping)

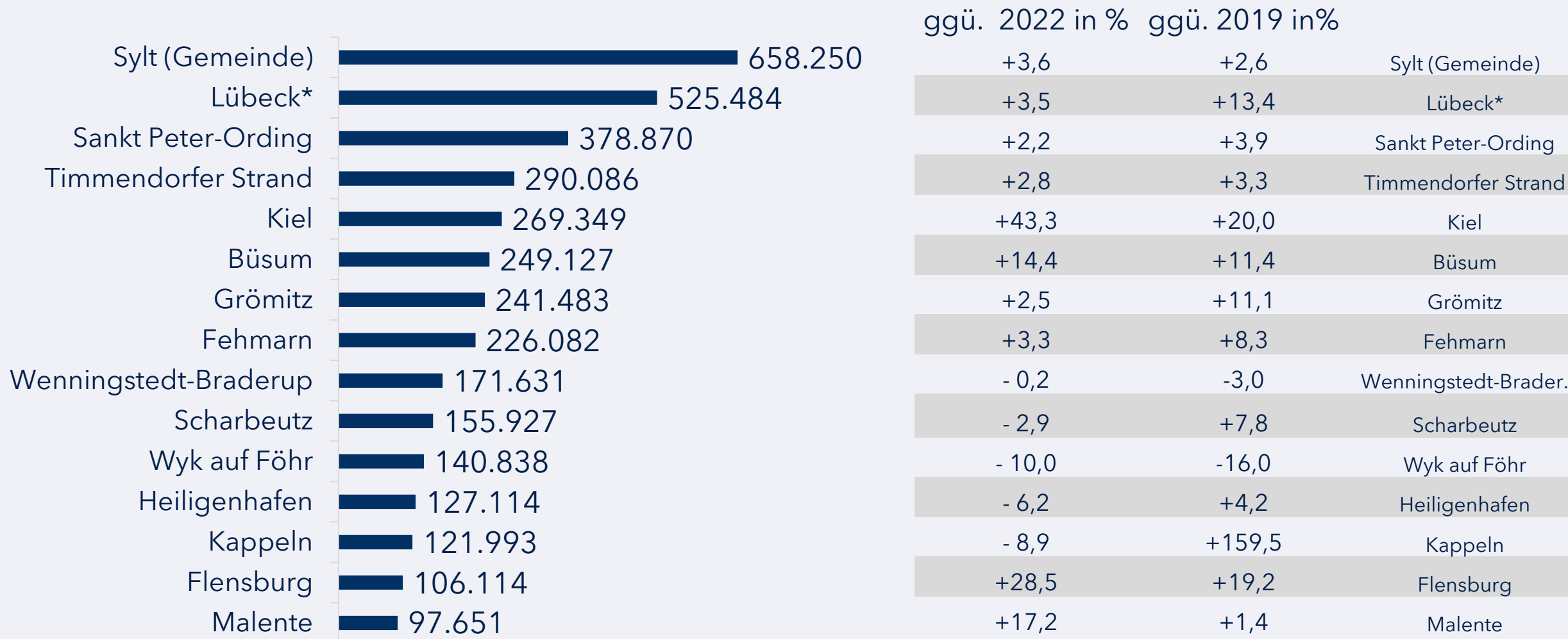


* MakS - Marketingkooperation Städte in Schleswig-Holstein e.V. (Verbund von 14 Städten in SH)

** mit Travemünde

Quelle: Statistikamt Nord

Übernachtungen in den TOP 15 Gemeinden im Jan.-April 2023 (ohne Camping)

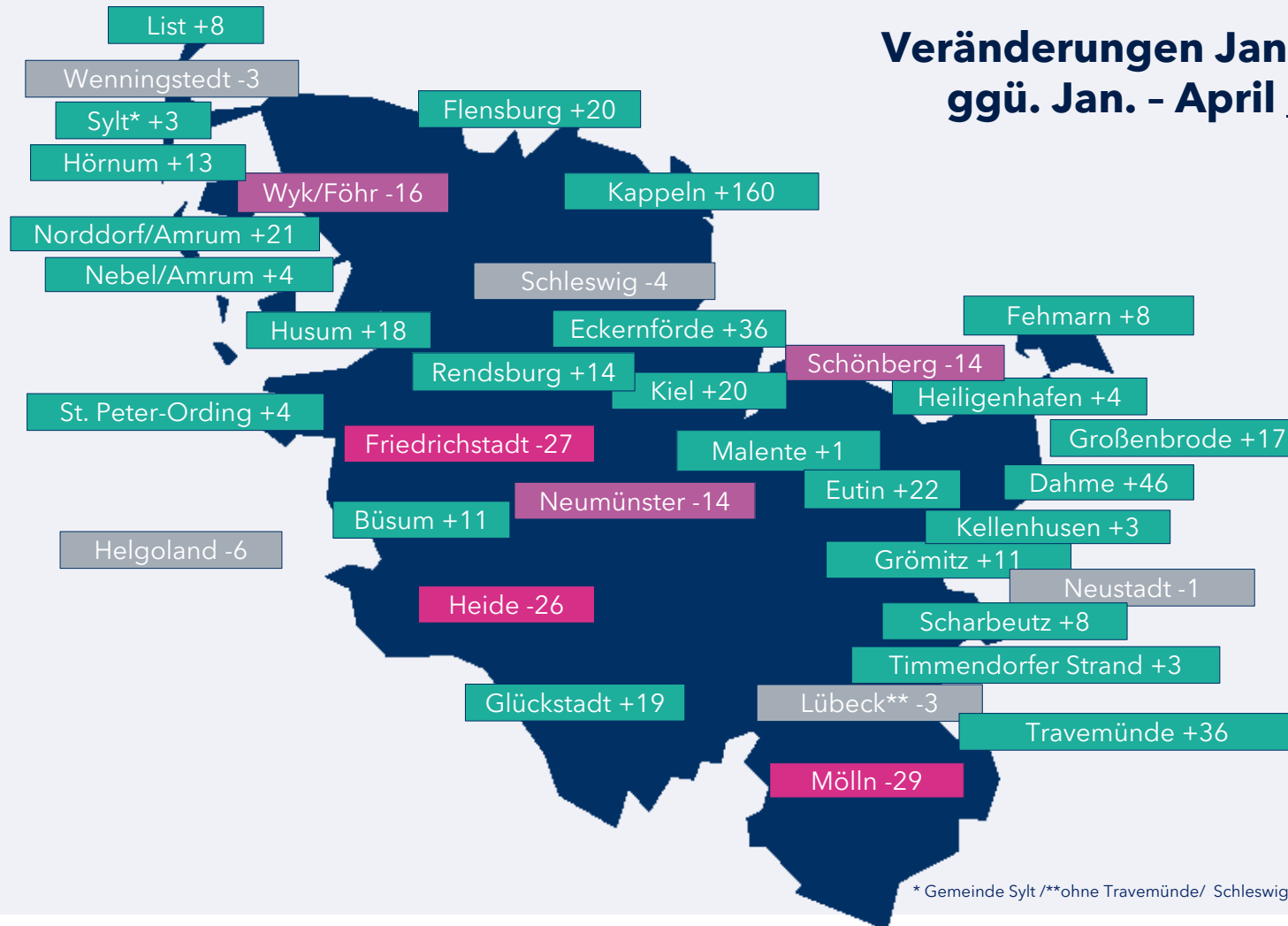


*mit Travemünde

Quelle: Statistikamt Nord

Veränderung der Übernachtungen in ausgewählten Orten & Gemeinden (ohne Camping)

Veränderungen Jan. - April 2023
ggü. Jan. - April 2019 in %



Schleswig-Holstein insgesamt: +7%

4 Gruppen:

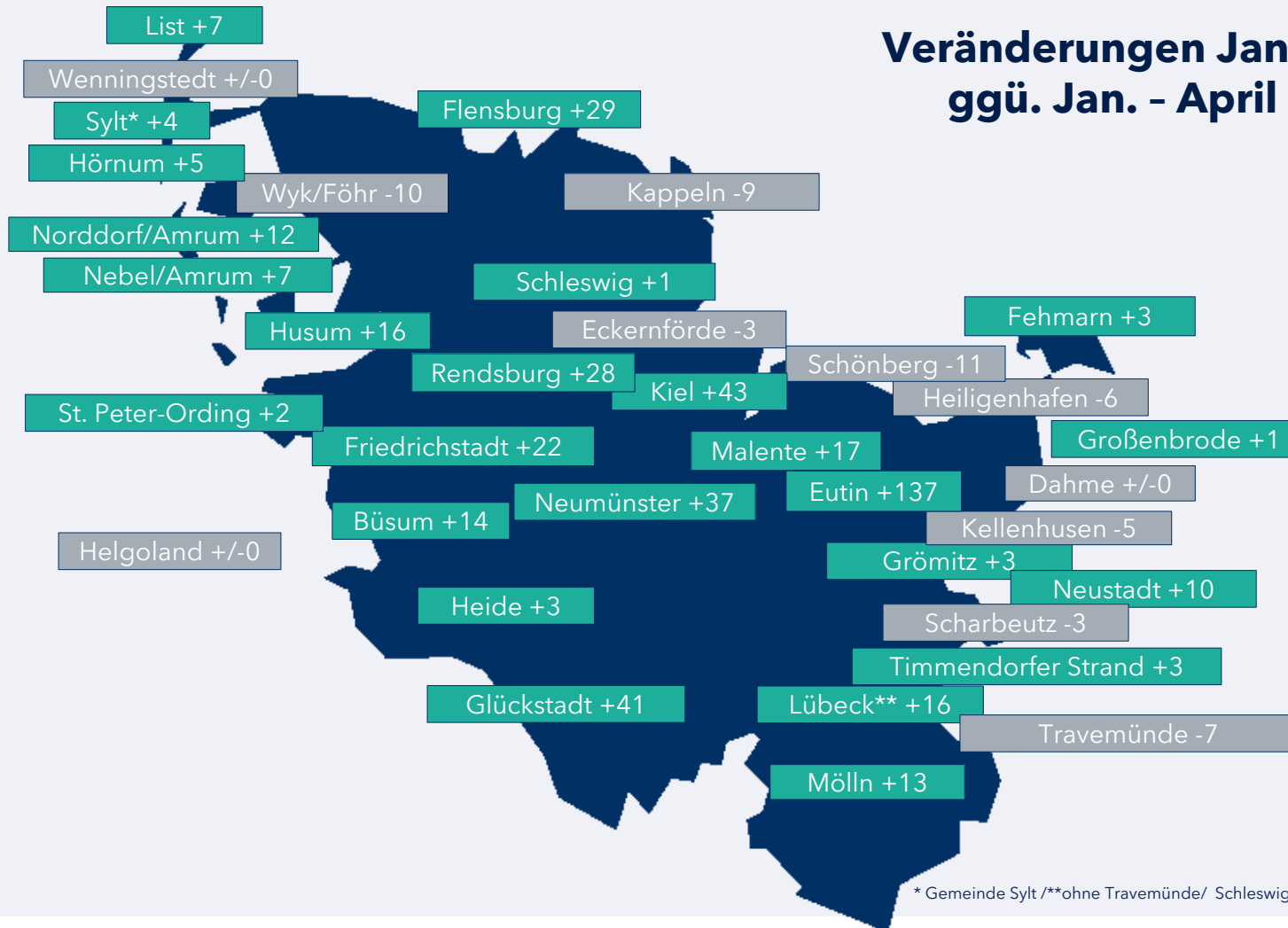
- Wachstum in %
- Rückgang bis 10%
- Rückgang zwischen 11-20%
- Rückgang über 20%

* Gemeinde Sylt /**ohne Travemünde/ Schleswig-Holstein by Alexander Skowalsky from the Noun Project

Quelle: Statistikamt Nord

Veränderung der Übernachtungen in ausgewählten Orten & Gemeinden (ohne Camping)

Veränderungen Jan. - April 2023
ggü. Jan. - April 2022 in %



Schleswig-Holstein insgesamt: +9%

4 Gruppen:

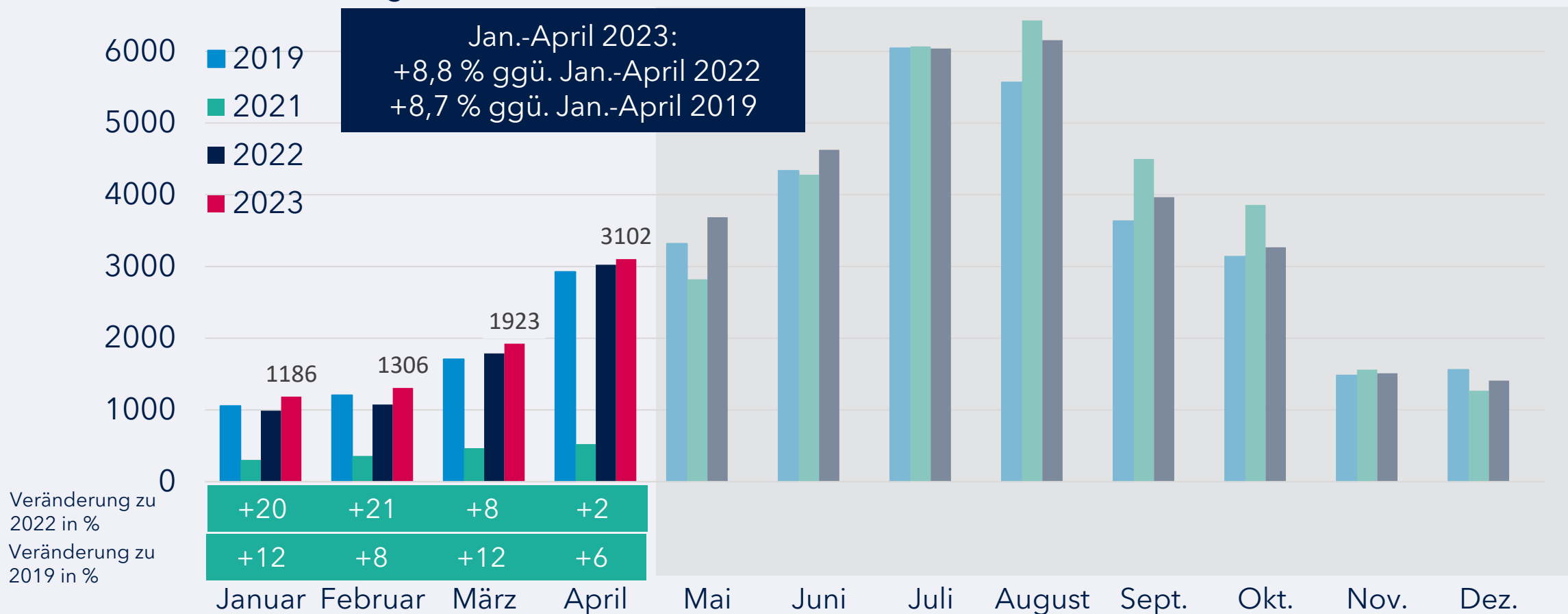
- Wachstum in %
- Rückgang bis 10%
- Rückgang zwischen 11-20%
- Rückgang über 20%

* Gemeinde Sylt /**ohne Travemünde/ Schleswig-Holstein by Alexander Skowalsky from the Noun Project

Quelle: Statistikamt Nord

Übernachtungen in SH im Monatsvergleich 2019 bis April 2023 (mit Camping)

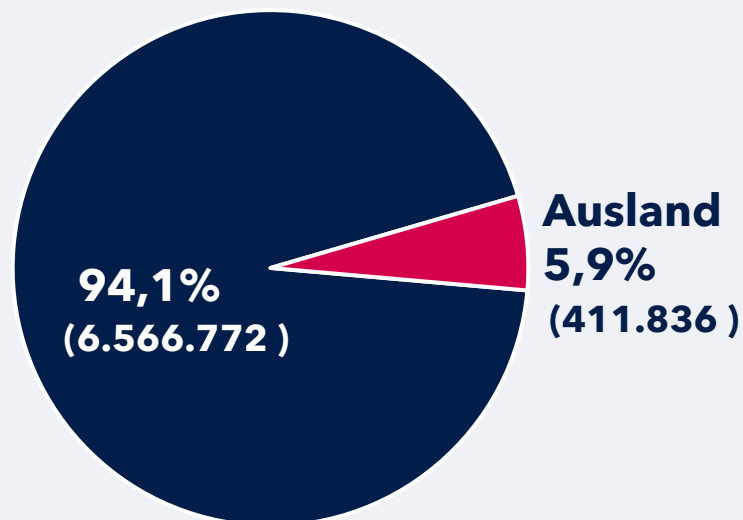
Übernachtungen in Tausend



Quelle: Statistikamt Nord

Übernachtungen von Gästen aus dem Ausland im Jan. - April 2023 (ohne Camping)

Anteile in %



Änderung
Rang ggü. VJ.

Top 7 Auslandsmärkte

			Veränderung in %	
			ggü. 2022	ggü. 2019
Dänemark	→	151.254	+54,0	-38,7
Polen	→	31.815	+43,4	+/-0,0
Niederlande	↗	28.841	+71,8	+48,3
Schweden	↘	27.809	+53,5	-34,9
Österreich	↗	21.570	+29,0	+4,0
Schweiz	↘	19.572	+157,2	+55,7
Vereinigtes Königreich	↗	10.859	+127,8	+6,6

Übernachtungen
Jan.-April 2023
nach Herkunft
(ohne Camping)

ggü. 2022

SH gesamt: +9%

Inland gesamt: +7%

Ausland gesamt: +55%

ggü. 2019

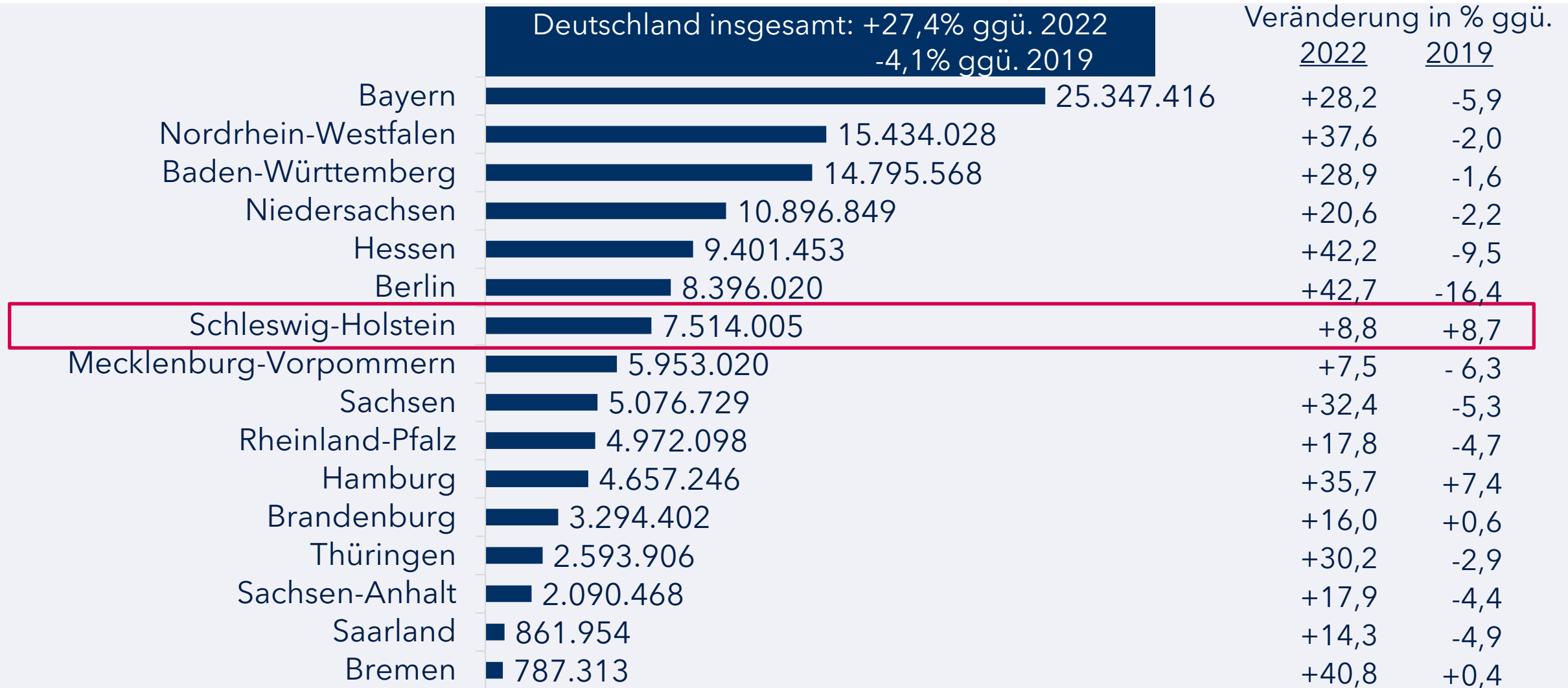
SH gesamt: +7%

Inland gesamt: +9%

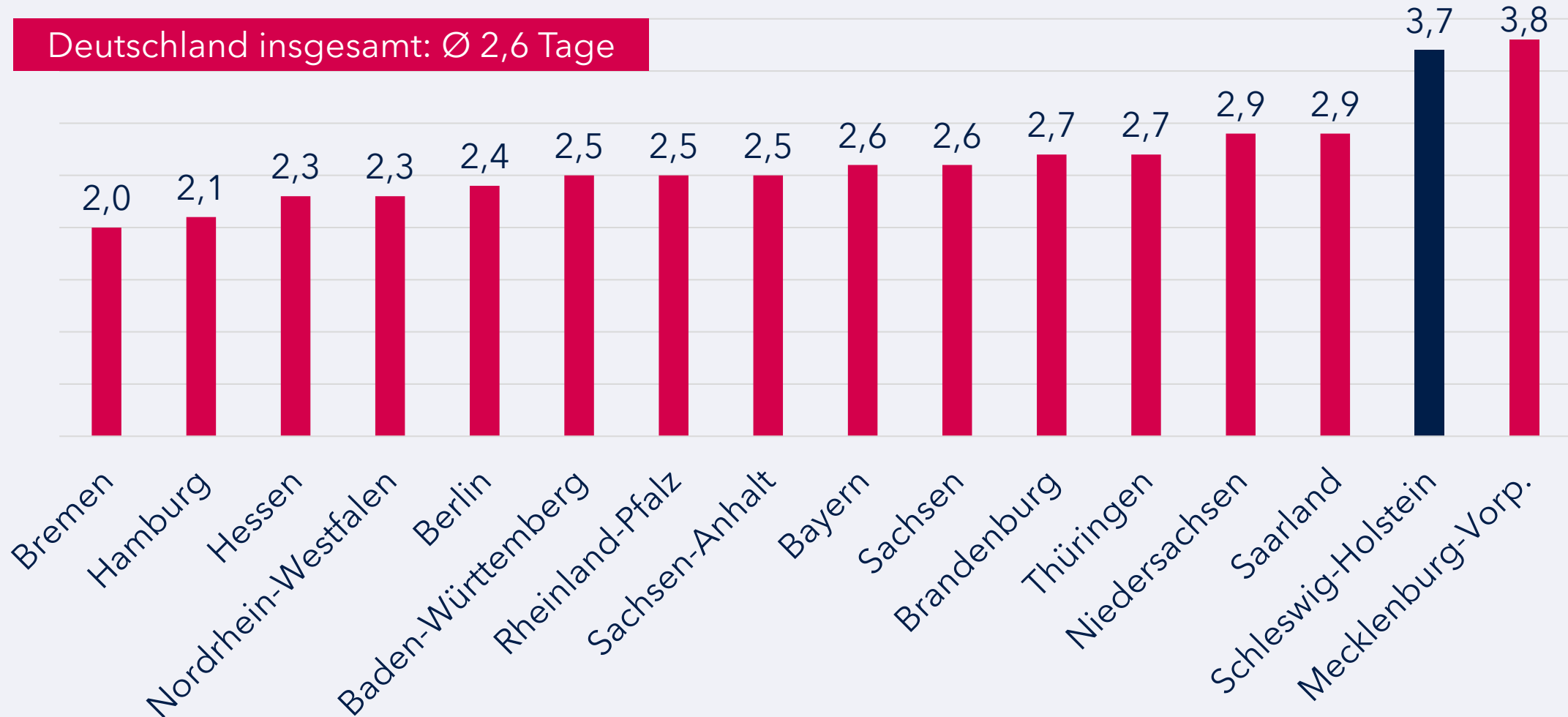
Ausland gesamt: -18%

Quelle: Statistikamt Nord

Übernachtungen im Bundesländervergleich im Jan. - April 2023 in Beherbergungsstätten und auf Campingplätzen



Durchschnittliche Aufenthaltsdauer in Tagen im Bundesländervergleich im Jan. - April 2023 (mit Camping)



Kontakt

Herausgeber

Tourismus-Agentur Schleswig-Holstein GmbH (TA.SH)
Wall 55
24103 Kiel

Verantwortlich

Claudia Mank

Leiterin Marketing und Marktforschung
mank@sht.de
0431 - 600 58 60

Manuela Schütze

Leitung Media Relations / Pressesprecherin
schütze@sht.de
0431 - 600 58 70

Stand: 14.07.2023