

Herzlich
Willkommen



TOURISM
DATABADA



TA.SH  
Tourismus-Agentur
Schleswig-Holstein

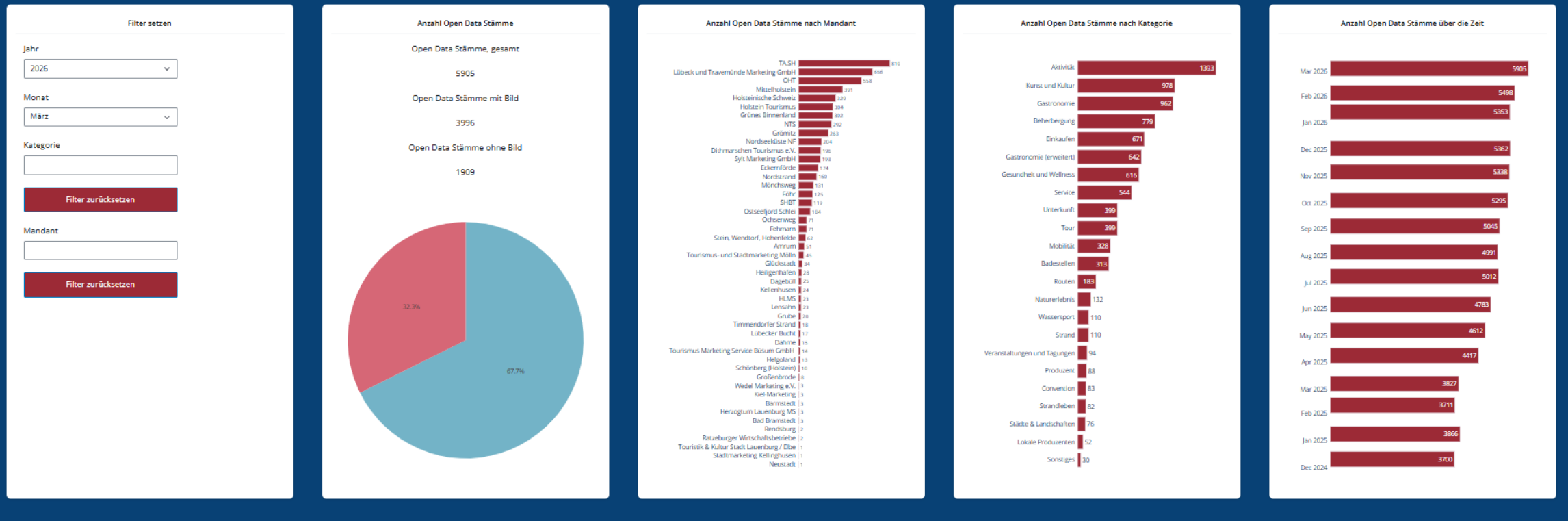
Bild: KI-generiert

AGENDA

- **Zwischenstand**
 - Open Data Dashboard März 2026
 - Infos DZT | Kampagne Family & Friends in Nature
 - Infos Umstellung PartnerClient
- **Entwicklung an den Schnittstellen**
- **Update Veranstaltungskategorien**
- **Entwurf: Modul Campingplätze**
- **Nächster Termin und Ausblick**

Open Data - Open Data Dashboard März 2026

Touristische Landesdatenbank Schleswig-Holstein - Open Data Dashboard



- Stämme erhöht um **+407** auf **5905** (vgl. Januar 2026: 5498)

(Stand: 04.03.2026)

Infos DZT | Kampagne Family & Friends in Nature



Geplant

Interaktives Widget, das die Nutzenden dialogisch durch eine personalisierte Naturreise für gemeinsame Erlebnisse mit Familie und Freunden führt.

Inhalte

- Touren
- Sehenswürdigkeiten im Umkreis
- Touristische Regionen (Daten liefert DZT)

Hinweis

Factsheet wird mit Folien der Sprechstunde versandt.

Aktuell in Arbeit:

Behebung der Synchronprobleme zum Knowledge Graph der DZT, Ursache konnte ermittelt werden

Als nächstes:

Aktualisierung Kategorien-Mapping + Wechsel aufs neue Datenmodell

Infos Umstellung PartnerClient (1|2)

- Umstellung in Arbeit, aktuell Wechsel geplant zu Ende März
- **Welche Lizenzen können angegeben werden?**
 - Textlizenz wird pauschal auf CC0 gesetzt (durch Nutzungsbedingungen abgedeckt)
 - Auswählbare Bildlizenzen: CC0, CC-BY, CC-BY-SA
- **Für Eintragenden nachträglich aktualisierbare Informationen**

POI	Veranstaltung
Kontakt	Adressen
Öffnungszeiten	Termine
Medien	Preisinformationen
	Medien

Zusätzlich kann eine Notiz für Redakteure abgeschickt werden, falls etwas Anderes geändert werden soll.

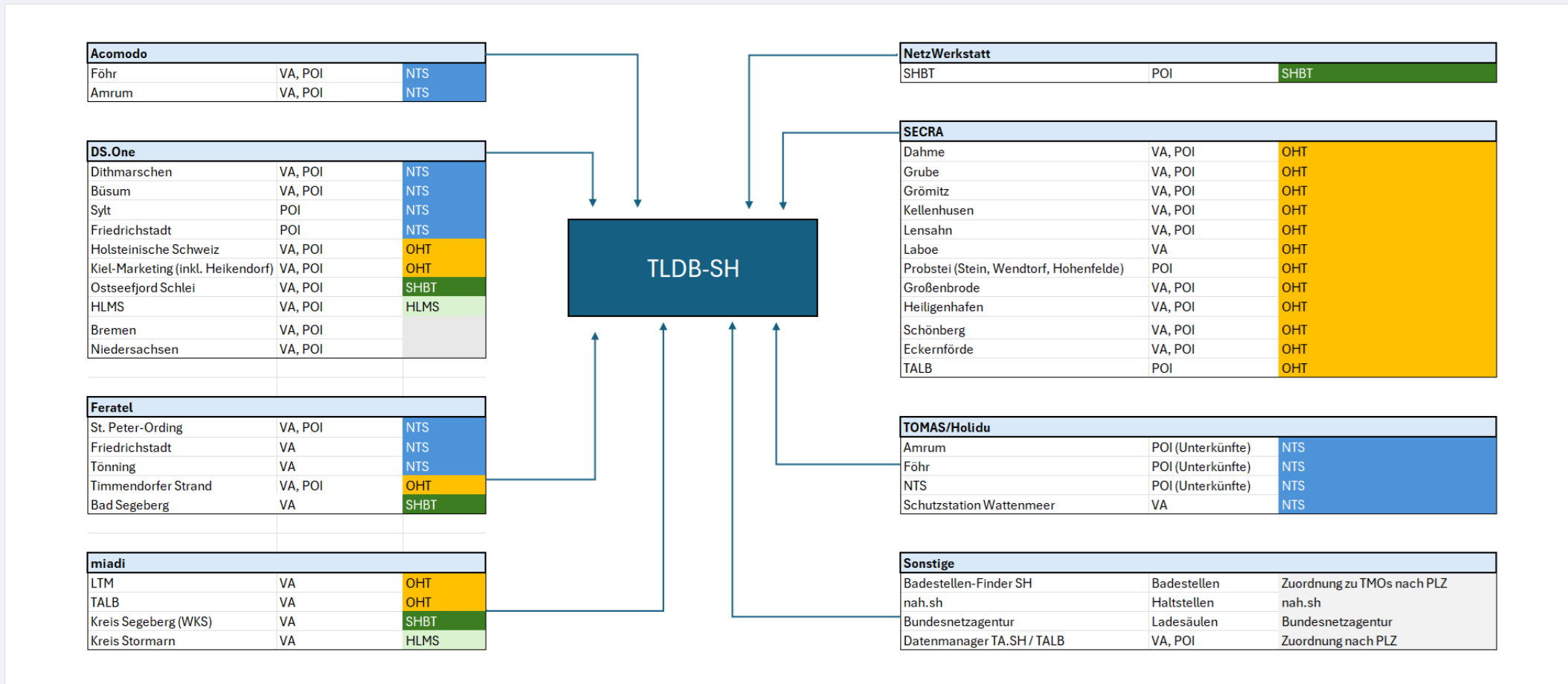
Infos Umstellung PartnerClient (2|2)

Nach dem Wechsel für Inbox-Freigaben (**neu**) verantwortlich sind:

- **OHT**
 - Fehmarn
 - Lübecker Bucht
 - Glücksburg
 - LTM
 - Dahme
 - Grömitz
 - Grube
 - Kellenhusen
 - Lensahn
- **NTS**
 - Föhr
 - Amrum
 - Nordseeküste NF
 - Nordstrand
- **SGBT**
 - Holstein Tourismus
 - Glückstadt
 - Grünes Binnenland
 - Mittelholstein
- **HLMS**
 - Reinbek
- **TA.SH***

*v.a. als Fallback, wenn nach 7 Tagen keine Prüfung durch den zugeordneten Mandanten erfolgen konnte

Entwicklung Schnittstellen | aktuelle Anschlüsse



Entwicklung Schnittstellen | nächste Anschlüsse

Fast abgeschlossen:

- Anschluss MUK Lübeck (Contao)
- Anschluss Nationalpark Wattenmeer (Holidu)

In Arbeit:

- Erweiterung Feratel-Import um buchbare Erlebnisse
- Anschluss Flensburger Förde (DS.One)

Entwicklung Schnittstellen | DS.One

Umgesetzt:

- Datenqualitätswert
 - Datenqualitätsfilter für DS.One Import in TLDB-SH wurde aufgehoben
 - Hintergrund: aktuelle Berechnung in DS.One nicht praktikabel, außerdem tw. Fehler bei Berechnung / Übertragung der Werte
 - Aktualisierung der Berechnung in DS.One zur besseren Orientierung weiterhin eingeplant

In Arbeit:

- Erweiterung Kategorienbäume für Experience zur Datenübertragung
- Erweiterung Mapping-Funktion für Keywords (Mapping auf Kategorien/Produktlinien und Veranstaltungsmerkmale)
- Aktualisierung Touren-Mapping

Update Veranstaltungskategorien

Ziel

- Aktualisierung der Veranstaltungskategorien Mitte 2026
- Umstrukturierung der bestehenden Kategorien, Ergänzung fehlender Kategorien
- Sammeln von Feedback, Mitte des Jahres gemeinsame Abstimmung über Entwurf

Bitte um Feedback

Was fehlt, was sollte ggf. umstrukturiert werden?

Bisherige Vorschläge

- Halligführung
- Strandaufräumaktion
- Kreativ
- Boule
- Wandern
- Radfahren
- Musikveranstaltung
- Kulinarik
- Naturveranstaltung
- Maritime Feste
- Verschieben von „Kunstaussstellung“ zu „Kunst und Kultur“

Entwurf: Modul Campingplätze (1|4)

Ziel

Erstellung eines Moduls zur strukturierten Beschreibung von Campingplätzen.

Aktueller Stand

Erster Entwurf als gemeinsame Arbeitsgrundlage erstellt aus Campingbroschüren + Informationen von Nordsee, Ostsee, Sylt und Grünem Binnenland.

Nächster Schritt

Feedback zur Strukturierung und benötigten Merkmalen sammeln und in Entwurf einarbeiten.

Übersicht Merkmalsgruppen

- Kapazitäten
- Lage
- Allgemeine Ausstattung
- Wellness Ausstattung
- Sport Ausstattung
- Veranstaltungsangebote
- Essen & Trinken

Entwurf: Modul Campingplätze (2|4)

Kapazitäten

- Anzahl Stellplätze gesamt
- Dauerstellplätze
- Touristikstellplätze

- Wohnmobilstellplätze
- Mietwohnmobil
- Zeltplätze
- Mobilheime
- Strandhäuser
- Mietwohnungen

Lage

- am Wasser
- Anbindung an Radfernwege
- Infos zum Untergrund (?)

Allgemeine Ausstattung

- Frischwasser
- Abwasser
- Sanitäranlagen
- Dusche
- Hundedusche
- Camping-Butler / Reinigungsautomat für WC-Kassetten
- WLAN
- Stromanschluss
- Entsorgungsstation
- Waschmaschine und Trockner
- Kochstellen
- Grillplatz
- Aufenthaltsraum ohne Bewirtung
- Abwaschbecken
- Check-In- / Check-Out-Automat
- Hunde erlaubt

Entwurf: Modul Campingplätze (3|4)

Wellness Ausstattung

- Freibad
- Hallenbad
- Baden am Strand
- Schwimmteich
- Pool
- Sauna
- Therme

Sport Ausstattung

- Fußballplatz
- Volleyball
- Wassersport
- Kanu-Anlegestelle
- Angelstellen
- Fahrradverleih
- Nordic Walking
- Billard
- Tischtennis
- Minigolf
- Reiten
- Schachfeld
- Fitness
- Spielplatz (outdoor)
- Spielplatz (indoor)

Veranstaltungsangebote

- Kinderprogramm (in den Sommerferien)
- Schiffsausflüge
- Leuchtturm- und Dünenführungen
- Deichwanderungen
- Wattwanderungen
- Konzerte und Kinoabende in der Hauptsaison
- Sportveranstaltungen

Entwurf: Modul Campingplätze (4|4)

Essen & Trinken

- Lebensmittelgeschäft
- Imbiss / Imbisswagen / Kiosk
- Gaststätte / Restaurant
- Tante Emma Minimarkt
- Brötchenservice
- Campingbar
- Minishop mit Wein und Getränken, Gasflaschen, Campingnotbedarf

Nächster Termin

Sprechstunde TLDB-SH 16.04.2025 um 11:00 Uhr

- **Themen** u.a.:
 - Umstellung PartnerClient
 - Infos Mapping-Aktualisierung DZT + ggf. zur Kampagne Culinary Germany
 - Entwurf: Aktualisierung Veranstaltungskategorien
 - Aktualisierter Entwurf: Modul Campingplätze
- Allgemeine **Themenwünsche** bitte bis spätestens 3 Tage vorher per Mail an:
johannsen@sht.de
- **Link** für die nächste Sprechstunde [hier](#)