

Aktueller Umsetzungsstand der Tourismusstrategie Schleswig-Holstein 2030

Britta Franke

Leitung Umsetzungsmanagement Tourismusstrategie Schleswig-Holstein 2030
Tourismus-Agentur Schleswig-Holstein GmbH



Auf Kurs 2030.
Schleswig-Holstein ist
Vorreiter und Vorbild für
nachhaltigen,
verantwortungsbewussten
Qualitätstourismus.

März 2026

Wo stehen wir aktuell?

Von 38 Leitprojekten

abgeschlossen / in
kontinuierlicher Bearbeitung
39%

in Bearbeitung
37%

nicht in Arbeit
24%

2022

2024



2026

2028

2030

Tourismusstrategie
Schleswig-Holstein 2030

Vorreiter und Vorbild eines
nachhaltigen Qualitätstourismus

Meilensteine und Zwischenergebnisse

Was wurde in vier Jahren erreicht? Ausgewählte Leitprojekte

Handlungsfelder Tourismusstrategie Schleswig-Holstein 2030



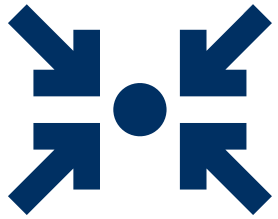


Handlungsfeld 1: Marketing



Marken- und Kommunikationsstrategie

- BeST-Zielgruppen für Schleswig-Holstein mit Fokus auf Nachhaltigkeit
 - Booklet mit praxisnahen Empfehlungen für Marketing und Produktentwicklung
 - Workshops zur Arbeit mit den Zielgruppen in verschiedenen Destinationen
- **Grundlage für gezielte Gästeansprache**



Handlungsfeld 3: Infrastruktur Handlungsfeld 4: Mobilität



Qualitätsradwege und Radstrategie

- Qualitative Entwicklung des touristischen Radwegenetzes
 - Digitales Touristisches Radnetz SH
 - Broschüre: Qualitätsstandards für den Radtourismus
 - Koordinierungsstelle Radtourismus bei RAD.SH
- **SH als TOP-Destination im Fahrradtourismus**



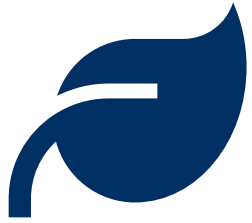
Handlungsfeld 4: Mobilität



© Eckernförde Touristik & Marketing GmbH

Besuchendenlenkung

- LAB-TOUR SH, u.a. mit
 - 5 Leitfäden für Destinationspraxis
 - Erprobung Fallbeispiele & Datenschema
 - Grundlagen für weitere Forschung
- In Arbeit: DPM Data People Management 2.0
 - Erprobung von Maßnahmen
 - Entwicklung eines Dashboards
- **Maßnahmenkatalog und Datenbasis zur Steuerung von Besucherströmen**



Handlungsfeld 5: Ökologische Transformation und Klimafolgenanpassung



Natur- und Nationalparke

- Zusammenarbeit zwischen Naturparken und touristischen Beteiligten
- In Arbeit: Marke für die sechs Naturparke, um die touristische Sichtbarkeit zu erhöhen
- **Mehr Sichtbarkeit für die Naturparke und Stärkung eines nachhaltigen Naturtourismus**



Handlungsfeld 6: Strukturen und Kooperationen



© sh-tourismus.de/Pepe Lange

4 Leitprojekte

- Umsetzungsmanagement
- Aufgabenprofile
- In Arbeit: LTO-Leitfaden
- Landesweites Kennzahlensystem

➤ **Grundlagen für eine effiziente und effektive Zusammenarbeit**



Handlungsfeld 7: Binnenlandtourismus



Schwerpunktregionen & Strukturoptimierung

- Strategie Binnenlandtourismus
- ARGE Binnenland & Umsetzungsmanagement
- 13 Millionen Euro Fördermittel
- 1. Förderaufruf: 2 Projekte in Umsetzung
- Aktuell 2. Förderaufruf
 - Nicht-Investive Projekte bis 31. März
 - Investive Projekte bis 30. April
- **Wachstumspotenziale für den Tourismus im Binnenland erschließen**



Handlungsfeld 7: Binnenlandtourismus



Bewilligte Projekte / ARGE Binnenland

- Neumünster digital erleben – in Raum und Zeit
- Vivaplan – Entwicklungs- und Konzeptphase für den Naturerlebnisort Vivaneum

Weiteres Projekt: Pilgertourismus

- **Neue touristische Angebote im Binnenland**



Handlungsfeld 8: Mitarbeitergewinnung und -bindung



Monitoring Mitarbeitendenzufriedenheit

- 1. landesweite Befragung zur Mitarbeitendenzufriedenheit
 - Social-Media-Kampagne mit Testimonials #darumGastgewerbeSH (IHK)
- Grundlage für gezielte Maßnahmen und Angebote/Webinare zur Mitarbeitendensicherung



Handlungsfeld 9: Tourismusbewusstsein & -akzeptanz



Leitfaden Management von Tourismusbewusstsein

- Akzeptanzcluster der einheimischen Bevölkerung
- Interaktive Workshops mit Einwohnerinnen und Einwohnern in fünf Orten
- **Maßnahmenvorschläge und Prototypen für die Umsetzung vor Ort**



Handlungsfeld 10: Förderung und Finanzierung



Fördersystematik

- Öffentliche touristische Infrastruktureinrichtungen
 - Nicht-investive touristische Maßnahmen
 - Einzelbetriebliche Investitionen von Unternehmen
 - Vorhaben zur Stärkung des Binnenlandtourismus
 - In Arbeit: Nicht-investive Maßnahmen zur Umsetzung der Tourismusstrategie
- **Grundlagen der Tourismusförderung**

Übersicht: Stand der Leitprojekte in den Handlungsfeldern

Handlungsfeld	Abgeschlossen / dauerhaft in Arbeit	In Arbeit	Nicht in Arbeit
1: Marketing	1	2	
2: Qualität und Wettbewerbsfähigkeit		2	1
3: Infrastruktur		1	2
4: Mobilität	3		1 (1 gecancelt)
5: Ökologische Transformation und Klimafolgenanpassung		4	
6: Strukturen und Kooperationen	3	1	
7: Binnenlandtourismus	2	1	
8: Mitarbeitengewinnung und -bindung	3	1	(1 gecancelt)
9: Tourismusbewusstsein und -akzeptanz	2		1 (1 gecancelt)
10: Förderung und Finanzierung	1	1	1
Querschnittsthema Digitalisierung		1	

Ausblick 2026

Welche Schwerpunkte stehen in diesem Jahr an?

2026: 4 Leitprojekte im Fokus



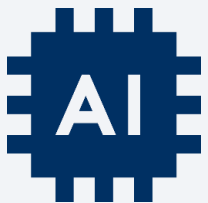
Handlungsfeld 2: Qualität und Wettbewerbsfähigkeit

- Gemeinsames Qualitätsverständnis
- Barrierefreier Tourismus



Handlungsfeld 10: Förderung und Finanzierung

- Leitfaden Tourismusfinanzierung für Kommunen



Querschnittsthema Digitalisierung

- Wissensplattform

Projekte in (kontinuierlicher) Arbeit 2026 und Folgeprojekte

AKTIVITÄTEN FLSH IM BEREICH TOURISMUS
und vieles mehr
Neue Modelle im Wohnraummanagement
ÜBERARBEITUNG HANDLUNGSFELD 5
Datengestützte Markt- und Trendforschung
MAßNAHMEN RADSTRATEGIE
Qualitätsverständnis
Leitfaden Tourismusfinanzierung
Barrierefreier Tourismus
Natur- und Nationalparke
Wissensplattform
Förderrichtlinie Tourismusstrategie Qualitätsradwege
Maßnahmenkatalog Workshops Tourismusbewusstsein
Data People Management 2.0
Abschluss LTO-Leitfaden / LTO-Kriterien
MARKEN- UND KOMMUNIKATIONSSTRATEGIE
Binnenlandförderung

Zwischenfazit: Umsetzung der Tourismusstrategie Schleswig-Holstein 2030

- ✓ Zwei Drittel der Leitprojekte abgeschlossen oder in (kontinuierlicher) Bearbeitung
- ✓ Anstoß von Aktivitäten in allen Handlungsfeldern und Schaffung vieler Grundlagen
- ✓ Übergang von Aufbauarbeit zu Verstetigung sowie Festigung
- ✓ Dynamischer Prozess mit Auswertung der Zielwerte
- ✓ Weitere Umsetzung bedarf vereinter Kräfte über alle Ebenen hinweg

Vielen Dank.



Zum Newsletter anmelden

Umsetzungsmanagement
Tourismusstrategie Schleswig-Holstein 2030
info@um-sh.de, www.um-sh.de

Britta Franke, Leitung Umsetzungsmanagement
Tel.: +49 431 60058-80, franke@um-sh.de